

O QUE HÁ DE NOVO

2016



**VECTORWORKS**<sup>®</sup>  
A NEMETSCHEK COMPANY

# YOU SEE THE WORLD DIFFERENTLY O QUE OS DESIGNERS PRECISAM

---

Você está orientado para analisar a forma e a função em sua volta para criar experiências incomparáveis. O Vectorworks® 2016 apresenta um conjunto exclusivo de ferramentas para realizar essas visões. O software se sente como você pensa. É a sintonia com o olho do designer.

O mais recente lançamento da linha Vectorworks de soluções de projeto CAD e BIM oferece um conjunto interessante de recursos que irão melhorar seus fluxos de trabalho e melhorar o seu processo de design. A partir do compartilhamento de projeto, que permite que sua equipe possa trabalhar simultaneamente no mesmo arquivo Vectorworks, para ferramentas de modelagem de subdivisão com base nas técnicas de design da Pixar Animation Studios, os designers vão estar prestes a transformar o mundo como nunca antes.



# CONTEÚDO

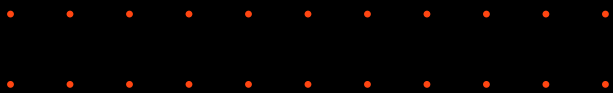
<b>01</b>	<b>EXPLORE AS POSSIBILIDADES</b>	<b>02</b>	<b>04</b>	<b>04</b>	<b>04</b>
	Marionette				
<b>02</b>	<b>CAPTURE SUA INSPIRAÇÃO</b>	<b>06</b>			
	Suporte Nuvem de Pontos				08
<b>03</b>	<b>DESENVOLVA SEU PROJETO</b>	<b>10</b>			
	Energos				12
	Seções Horizontais a partir do Clip Cube				14
	Componentes de Telhado e Estilos				15
	Melhorias em Portas e Janelas				16
	Modificadores 3D para Lajes				17
	Ferramentas de Roldanas				18
	Melhorias em Área de Piso				20
	Modelagem Precisa de Terrenos				21
	Capacidades Melhoradas de Modificadores de Terrenos				22
	Melhorias nos Objetos do Vectorworks Spotlight				23
	Melhorias na Criação de Palcos				23
	Renderworks				24
<b>04</b>	<b>APRIMORE O SEU FLUXO DE TRABALHO</b>	<b>26</b>			
	Compartilhamento de Projetos				28
	Cloud Services no Vectorworks				29
	Marcadores Linkados de Corte/Detalhes				30
	Importação de Arquivos OBJ e STL				31
	Exportação 3D em PDF				31
	Melhorias em Planilhas e Banco de Dados				32
	Melhorias em DXF/DWG				34
	Melhorias na Experiência do Usuário				36
	Maior Flexibilidade para Spotlight				38
<b>05</b>	<b>TRANSFORME O MUNDO</b>	<b>40</b>			
	Modelagem Superfície de Subdivisão				42
	Matriz de Novos Recursos 2016				44
	<b>SOBRE O VECTORWORKS</b>				<b>50</b>
	<b>RECOMENDAÇÕES DO SISTEMA</b>				<b>52</b>

01

EXPLORE AS

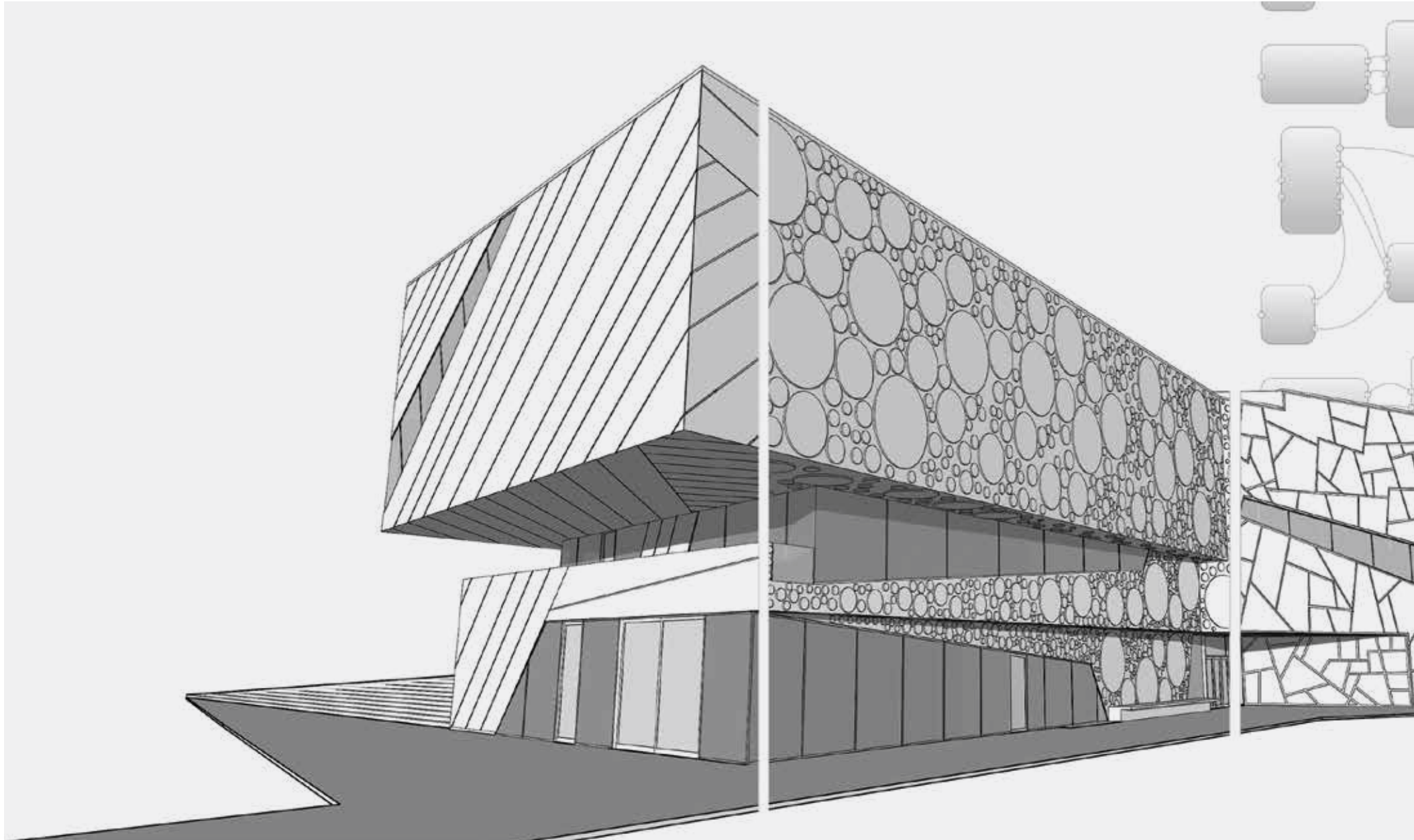
# POSSIBILIDADES

Exploração é essencial para a evolução do projeto. A família de softwares Vectorworks lhe permite trazer suas idéias de design para o mundo virtual para investigar e descobrir, manipular e analisar. Com o Vectorworks do seu lado, você tem um conjunto de ferramentas intuitivas e flexíveis que irá incentivá-lo a criar, explorar e evoluir de qualquer forma.









# MARIONETTE

---

© F A L S D ®

O Scripting gráfico irá desempenhar um papel significativo nos fluxos de trabalho do futuro. Essa funcionalidade, quando construído em um aplicativo de modelagem de informações inteligente, apresenta oportunidades ilimitadas para gerar, definir, construir e explorar a forma e a função ao longo do processo de design.

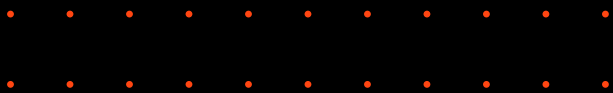
Integrado diretamente no Vectorworks 2016, Marionette é a primeira e única ferramenta multi-plataforma de scripting gráfico para as indústrias de AEC, entretenimento e projetos de paisagem.

Marionette é uma ferramenta de scripting baseado em Python® que opera dentro da plataforma Vectorworks; ele oferece uma maneira robusta e escalável para programar bem além dos limites dos software de design tradicionais. Quando você usa Marionette, você pode criar scripts visuais que tiram proveito da interface 2D superior e capacidades robustas de modelagem em 3D que o software Vectorworks oferece, dando início a um novo mundo de descobertas que irá melhorar seus fluxos de trabalho e se integra perfeitamente em seus ambientes de BIM.

A capacidade de orquestrar e ditar qualquer forma que você imaginar agora está em suas mãos.

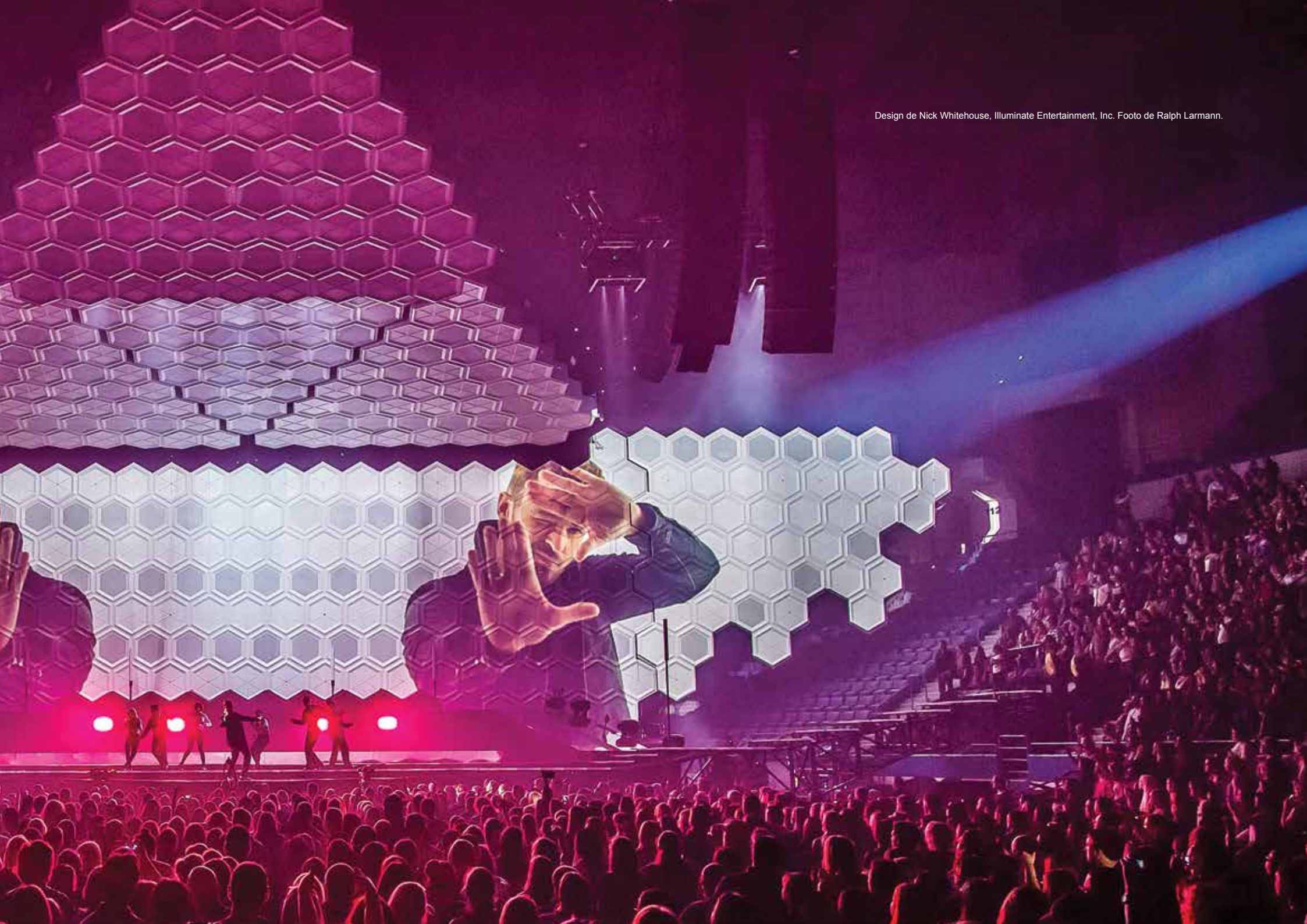
## 02 CAPTURE SUA INSPIRAÇÃO

Vá além da exploração, canalizando sua inspiração em projetos incomparáveis. Com a família de softwares Vectorworks, você vai manter sua vantagem criativa com o apoio do mais poderoso parceiro da indústria na viagem de um simples esboço até a experiência final.





Design de Nick Whitehouse, Illuminate Entertainment, Inc. Foto de Ralph Larmann.







# SUPOORTE NUVEM DE PONTOS

---

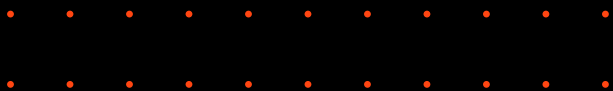
© F A L S D © R

Levantamentos de campo e outros métodos manuais utilizados para capturar os espaços existentes podem agora ser substituídos pelo Suporte Nuvem de Pontos. A utilização do seu dispositivo de digitalização 3D preferido, você pode capturar um local físico e importar uma nuvem de pontos 3D para o software Vectorworks utilizando os formatos de arquivos PTS, E57, LAS e XYZ. Capturar uma representação perfeita, repleta de cores, de qualquer localização e manipular e medir.



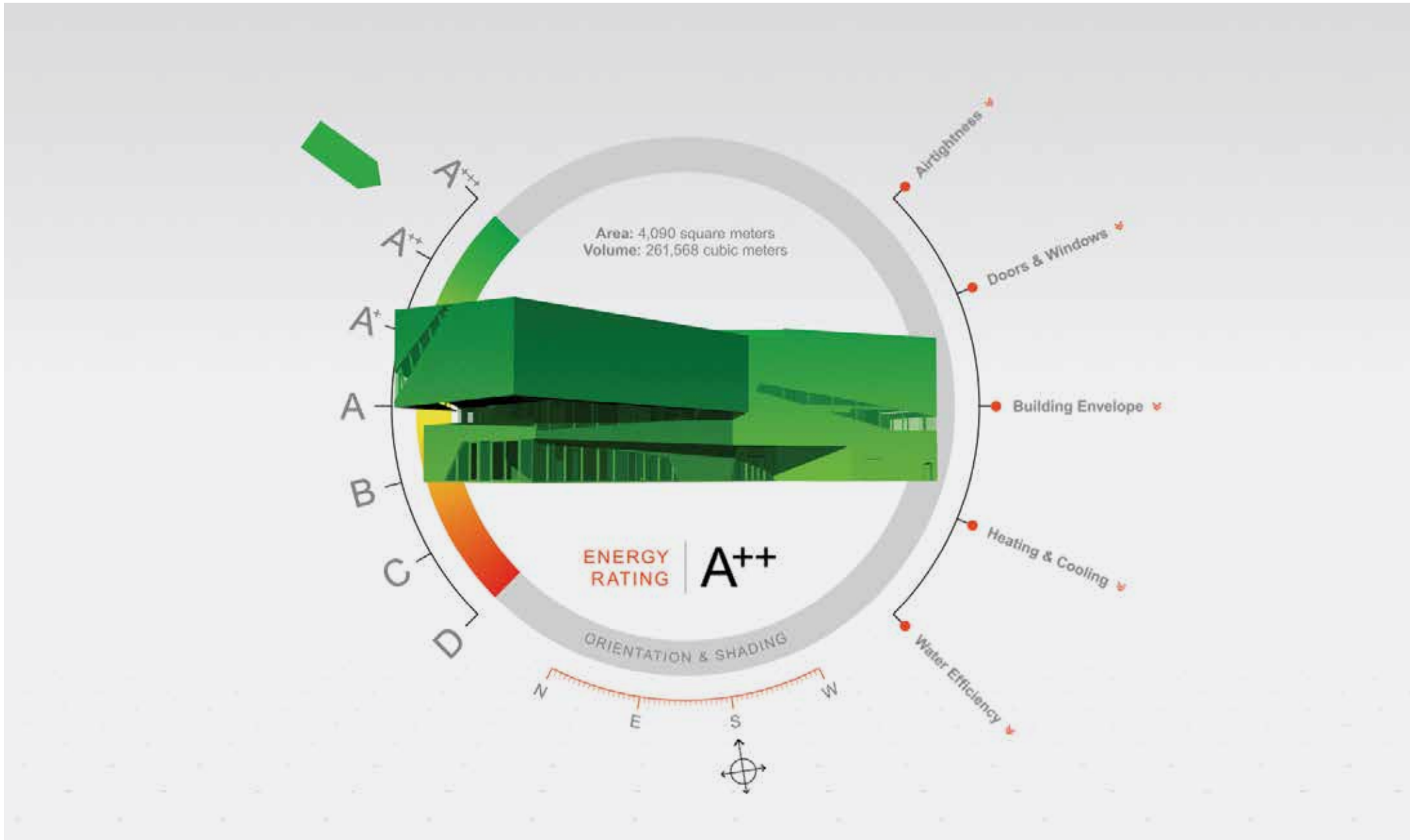
# 03 DESENVOLVA SEU PROJETO

A transição do virtual ao atual apresenta desafios distintos. A família de softwares Vectorworks oferece ferramentas de primeira classe e fluxos de trabalho customizáveis para ir da exploração até o desenvolvimento. As questões pragmáticas de materialidade, detalhes de fabricação, estrutura e construtibilidade entram em jogo como os seus conceitos sólidos em soluções viáveis.









# ENERGOS

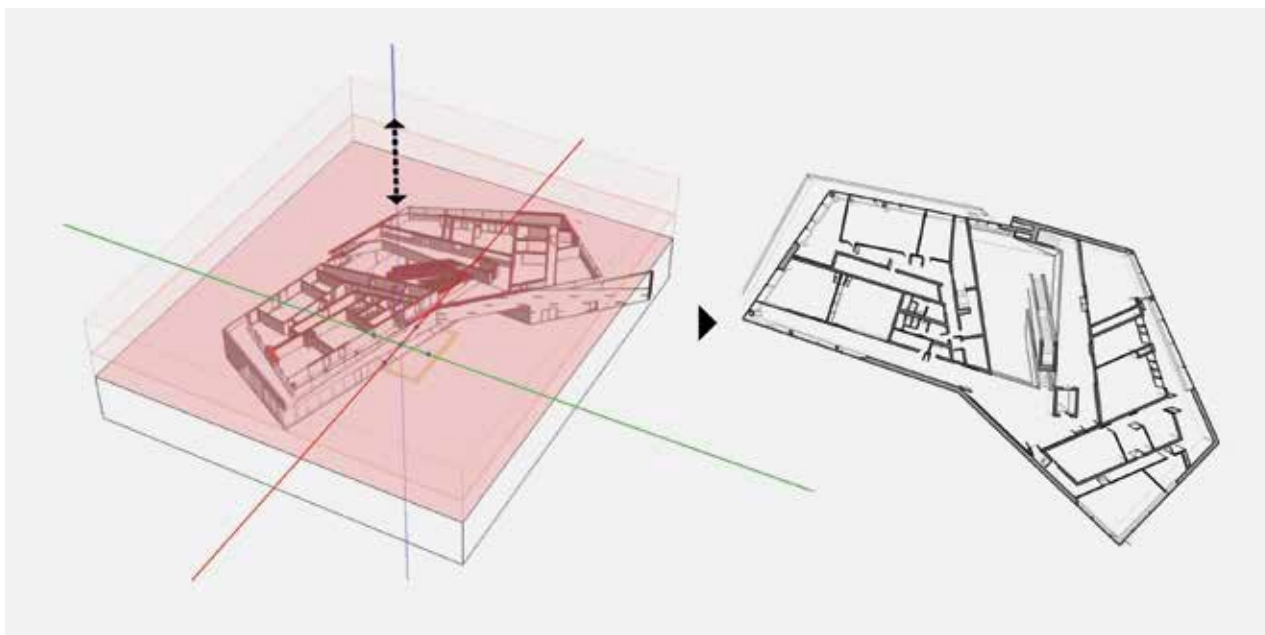
---

F A L S D R

Com o Vectorworks 2016, estamos capacitando nossos usuários a tornar a sustentabilidade uma prioridade durante todo o processo de design com o nosso mais recente recurso: Energos.

Com base no método de cálculo Passivhaus, o módulo Energos dá-lhe - e a seus clientes - um medidor dinâmico, inteligente de desempenho energético de um edifício. Usando convenientes, codificados por cores gráficos, você pode medir a eficiência energética de um projeto e tomar decisões críticas sobre sustentabilidade enquanto o seu projeto evolui.

F  
A  
L  
S  
D  
R



# SECÇÕES

## HORIZONTAIS A PARTIR DO CLIP CUBE

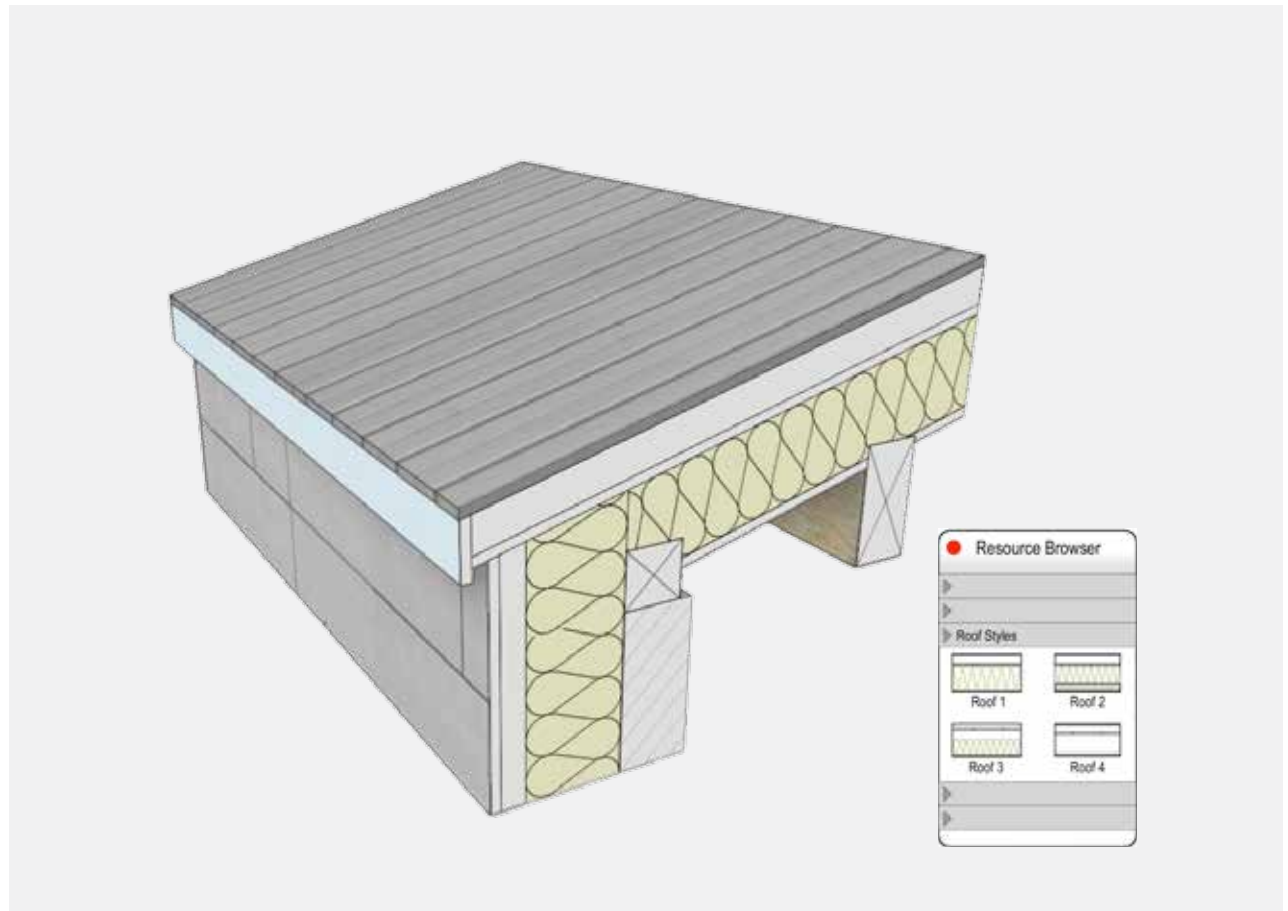
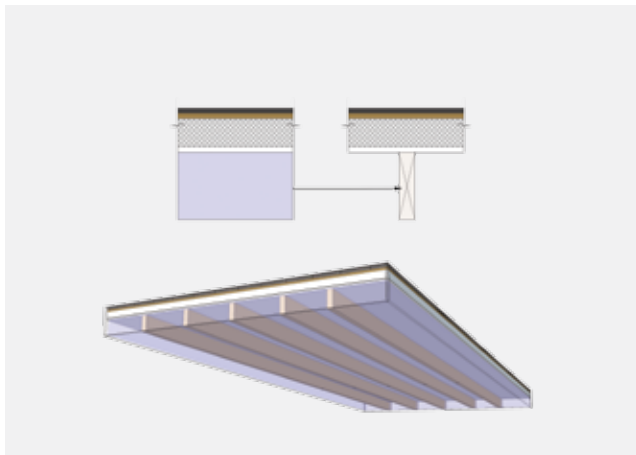
Explore seu projeto piso por piso, espaço por espaço e seção por seção com as seções horizontais do Clip Cube. Utilize este comando para isolar segmentos horizontais de seus modelos para criar conceitos, vistas esquemáticas, dando aos clientes uma compreensão mais profunda de seu projeto ao longo do processo de desenvolvimento.



# COMPONENTES DE TELHADO E ESTILOS

Garantir a precisão na documentação de suas secções e elevações com a nova capacidade de definir elementos de cobertura mais realistas que irão interagir com os seus componentes da parede. Face de telhado e objeto telhado agora têm a mesma representação componente como paredes e lajes, ampliando ainda mais o poder do BIM em seus projetos.

F A L S D R



# MELHORIA SEM PORTAS E JANELAS

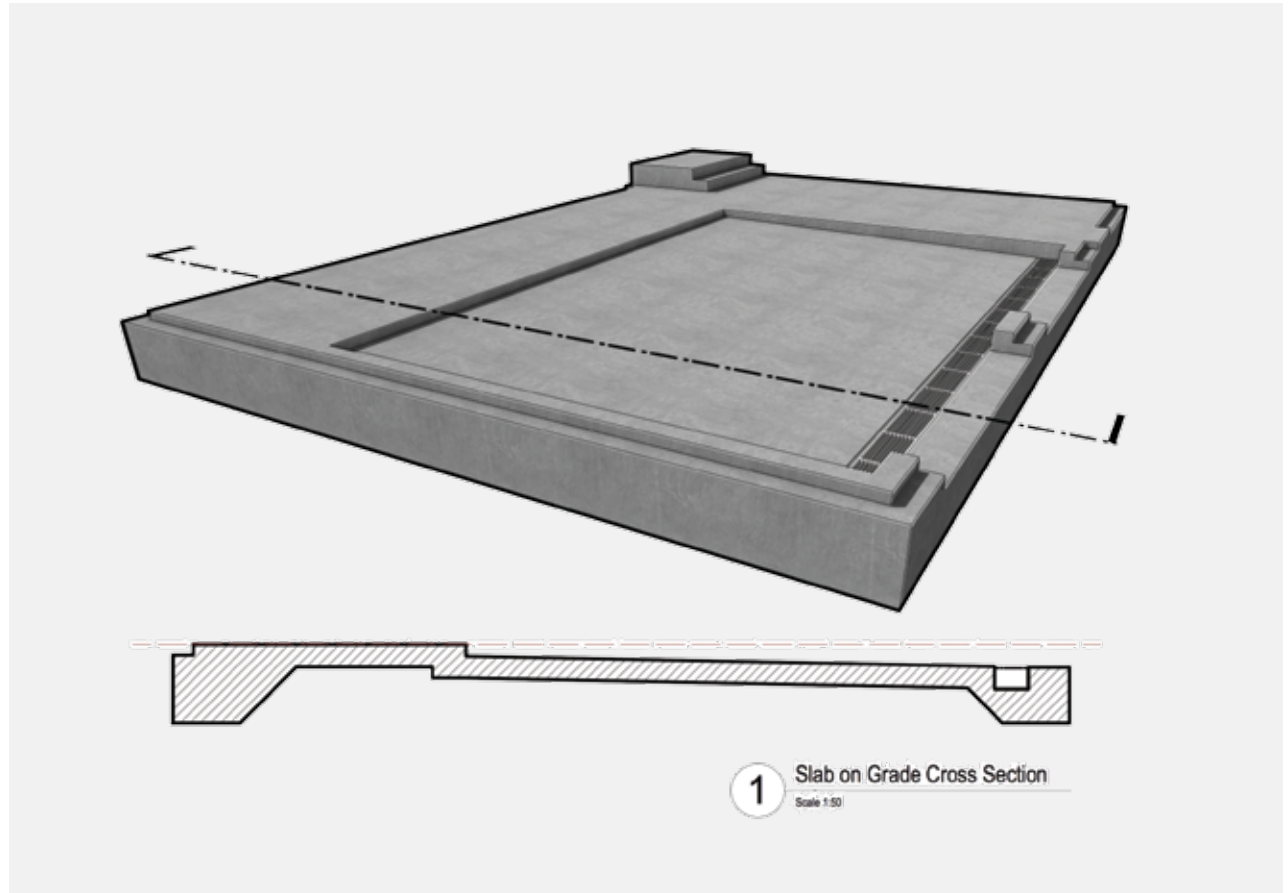
F A L S D R



In Vectorworks 2016, improved window and door functions give you more options to create compelling designs. From three- and four-panel sliding windows, to span wall options for corner windows, to control over door hardware positioning,\* designers will be able to add more depth (and more data) to their projects than ever before.

\* Hardware positioning features also available in Vectorworks Fundamentals

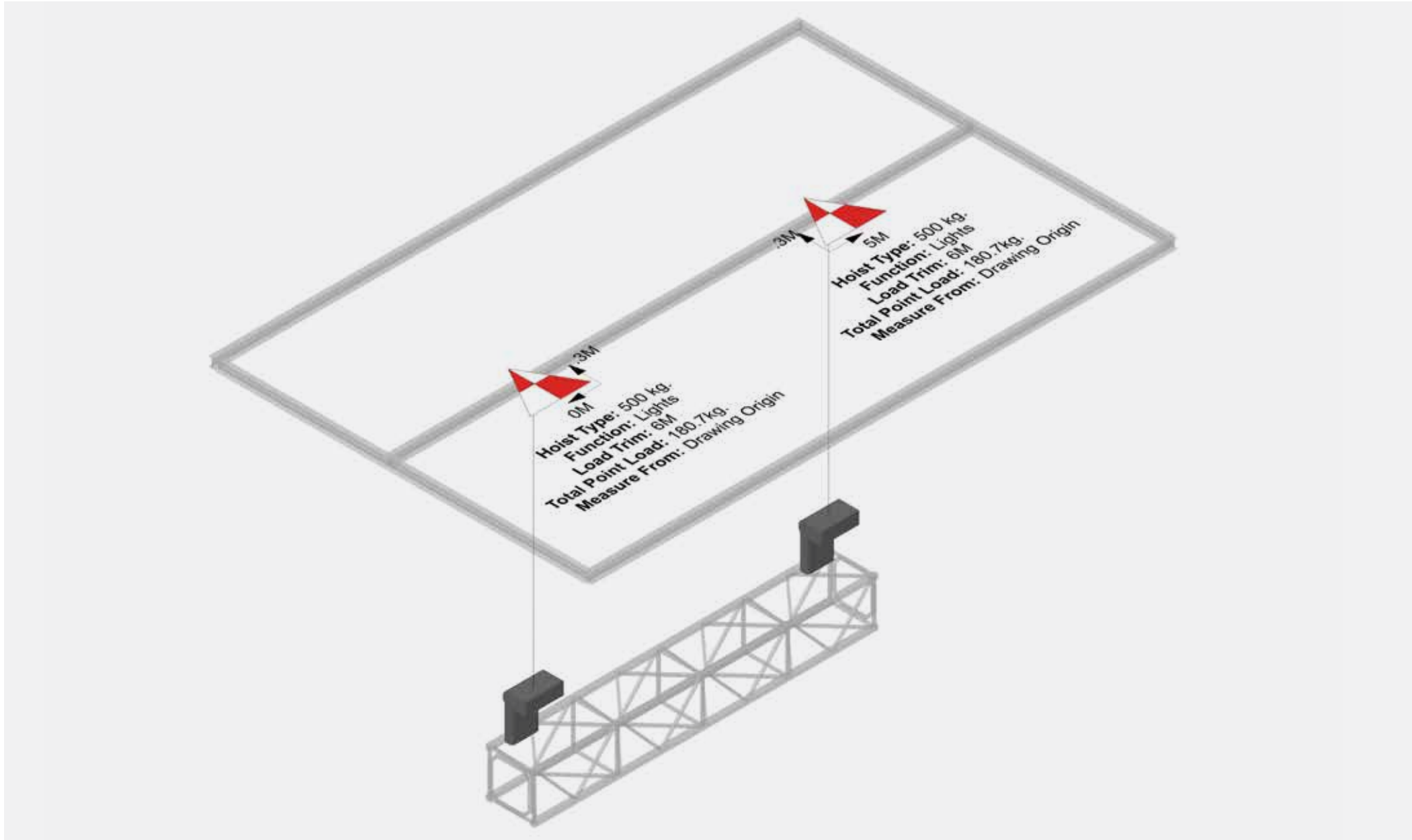
F  
A  
L  
S  
D  
R



# MODIFICADORES

## 3D PARALAJES

Flexibilidade geométrica agora se estende as lajes, o que lhe permite moldar suas superfícies para atender aos requisitos de concepção e construção.





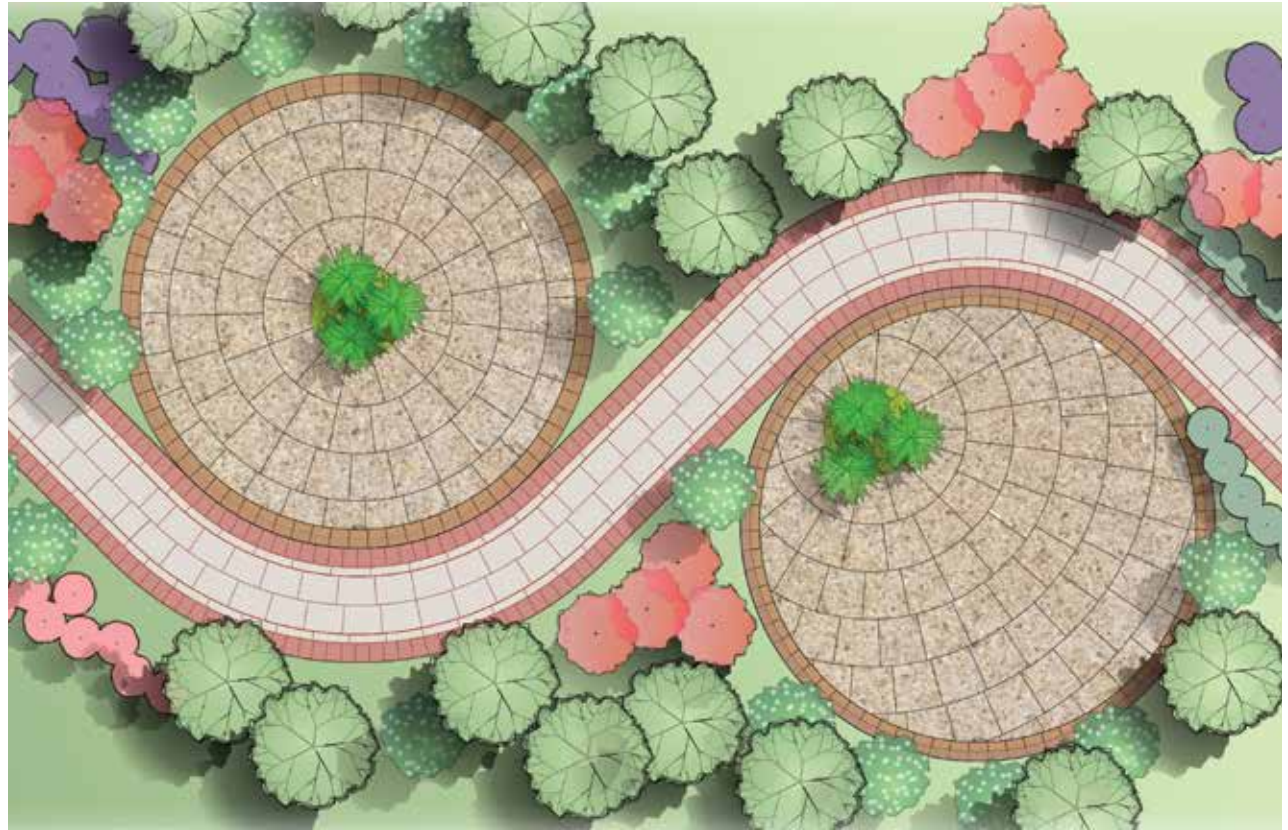
# FERRAMENTA DE ROLDANAS

---

F A L **S D** R

Para os designers da indústria do entretenimento, as ferramentas de roldanas agora lhe dá a capacidade de projetar e documentar a sobrecarga de equipamentos de palco para um maior nível de detalhe.

- ⓕ
- Ⓐ
- 
- Ⓢ
- 
- Ⓡ



# MELHORIAS EM

## ÁREAS DE PISO

As melhorias nas áreas de piso incluem opções para realizar padrões de pavimentação radiais e padrões de pavimentação com base em caminhos curvilíneos, permitindo que os designers possam ser mais criativos no layout de calçadas e passarelas. Você também pode transmitir seu estilo único com os modelos de pavimento inclinados.

# MODELAGEM PRECISA DE TERRENOS

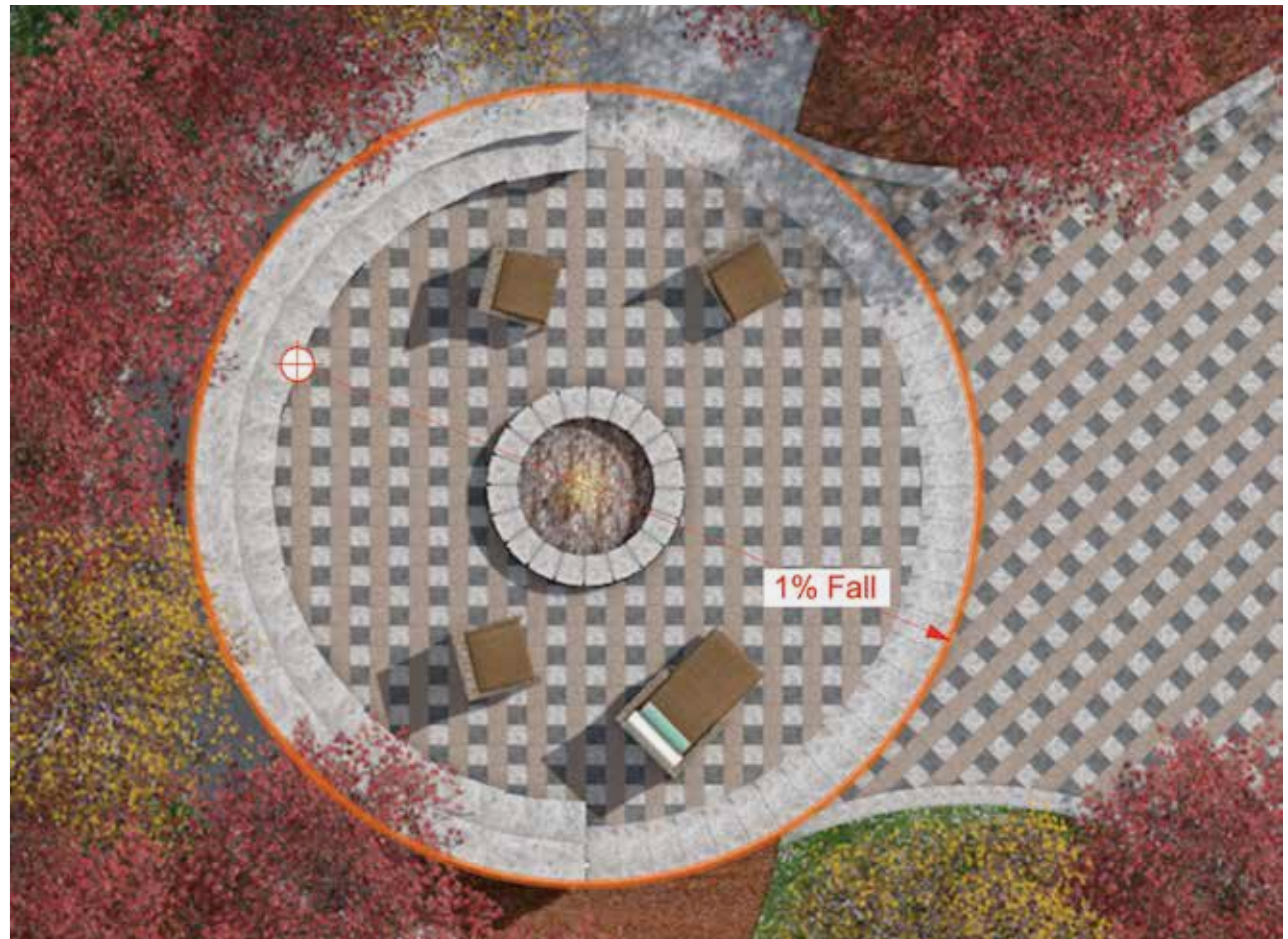
F A L S D R

## IMPROVED SLOPE MODIFIERS

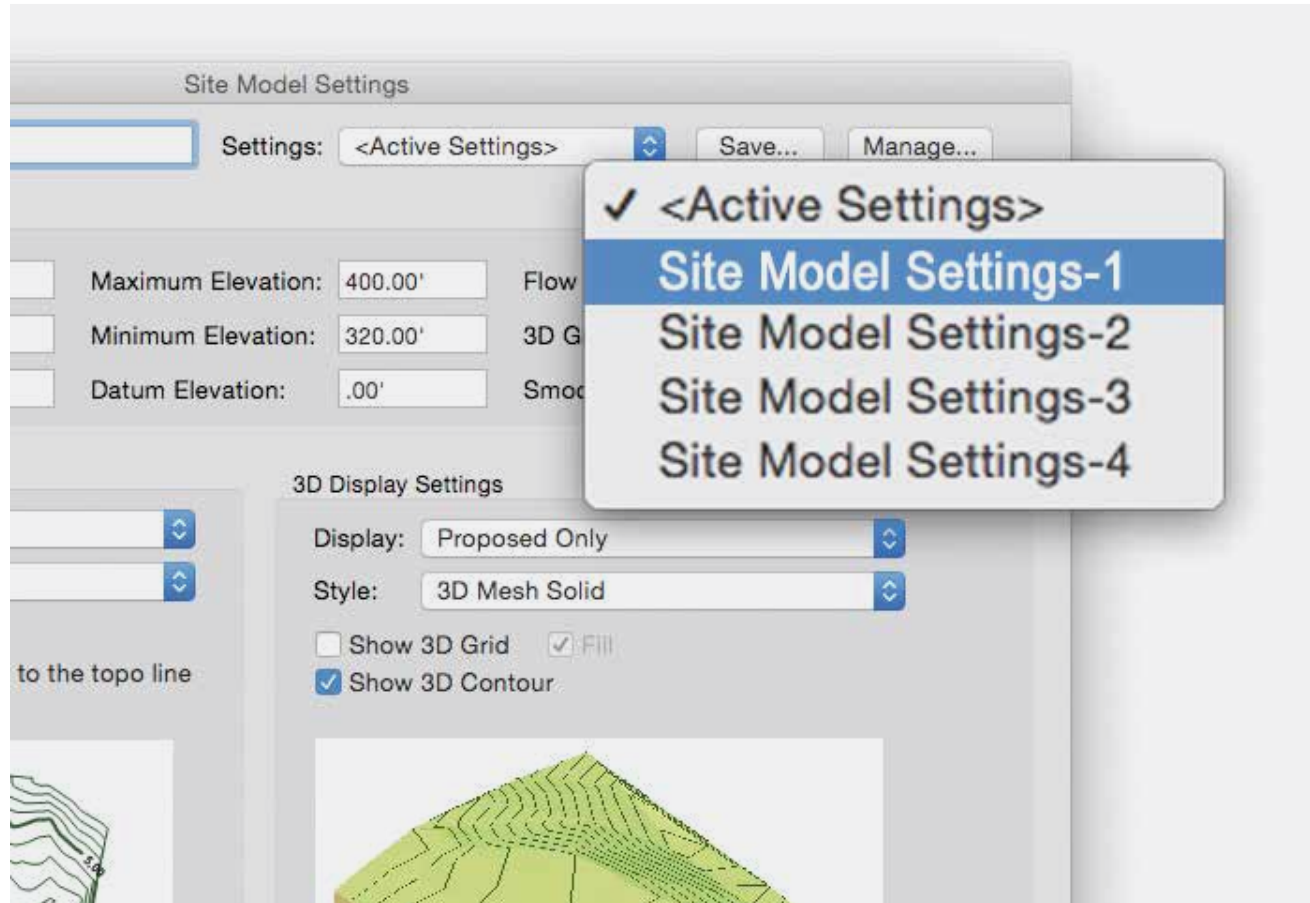
Take your site designs to new heights with improved slope modifiers, tool modes, and definitions. Accurately manage multiple sloping surfaces, choose how you prefer to display your slope labels, and more, to generate the most exacting site designs with less work.

## SITE MODEL FLOW ARROWS ENHANCEMENTS

Proposing changes to a site's terrain represents changes in the flow of rainwater. With advancements in the graphic settings of the site model, you can use color and other line type changes to quickly recognize the difference in water flow direction from existing to proposed to better plan how you manage water on a site.







## COLLECT MODIFIERS FROM CUSTOM SETS OF DESIGN LAYERS

Gain greater site modeling efficiency with enhanced file organization to collect modifiers from custom sets of design layers, as well as streamlined controls over fine grading.

## SAVED SETTINGS FOR SITE MODEL DIALOG BOXES

Save changes to your site model settings for future use, maintaining the consistency of terrain studies from project to project, without having to memorize the settings for each scenario.

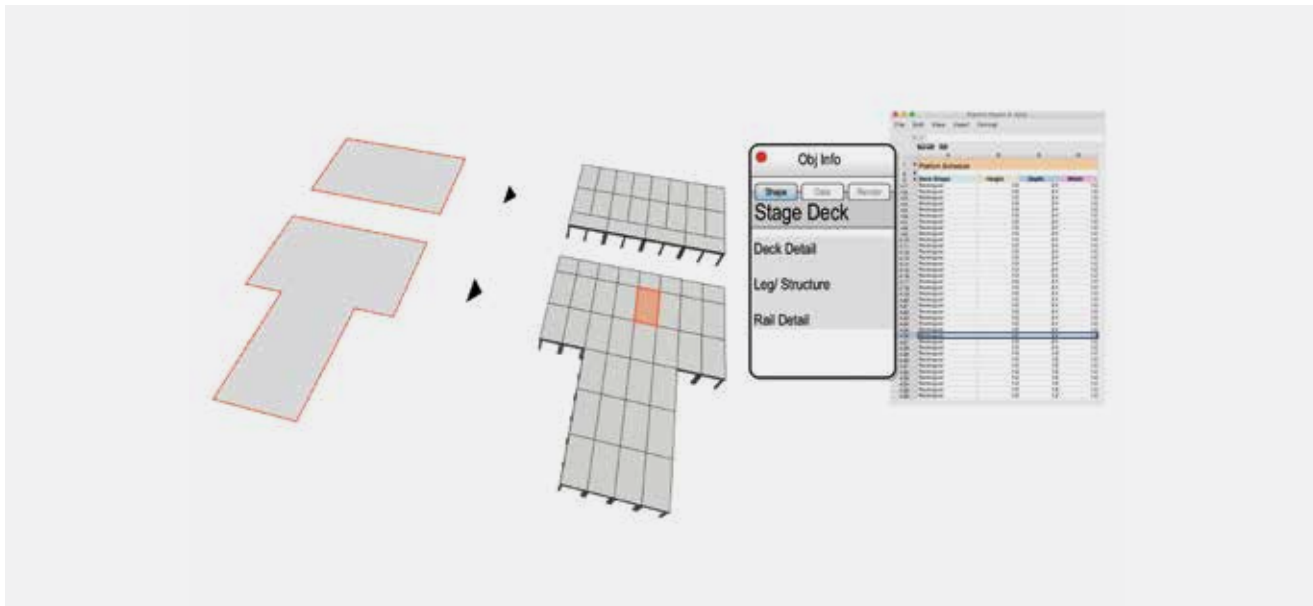
# IMPROVED SITE MODIFIER CAPABILITIES





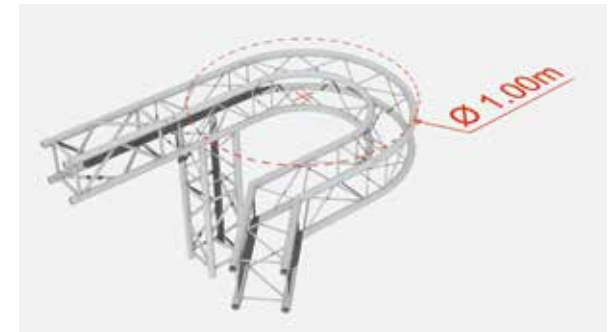
# MELHORIAS NOS OBJETOS DO VECTORWORKS SPOTLIGHT

F A L **S** **D** R



F A L **S** **D** R

Streamline the virtual-to-built process with object improvements, including the ability to automate how your lighting devices respond to changing focus points in the design, precision placement of curved trusses by diameter, and improved control over the threshold and slope settings in your photometric objects.



# MELHORIAS NA CRIAÇÃO DE PALCOS

The Create Stage command now supports the placement of multiple, standard-sized stage deck and stage plug objects to fill your defined stage space, creating a more accurate design document that can be used for rental orders and final stage assembly.



# RENDERWORKS



Powered by MAXON's CINEMA 4D® render engine, Renderworks® is an industry-leading rendering application that produces amazing, high-quality renderings directly inside your Vectorworks design files. With new full-screen preview, as well as auto-start and quick-cancel features, our latest release streamlines the production of clear and accurate renderings.

Available as an add-on to the Vectorworks line of software products, Renderworks makes it simple to achieve breathtaking results with a simple drag and drop. Improved camera features allow you to manipulate the depth of field, apply vibrant back lighting, alter exposure, and generate panoramic images, creating striking visualizations and dynamic animations.

Outras melhorias que adicionam novas dimensões para seus projetos incluem:

- **Caustics Capabilities** – Refrata a luz através de superfícies translúcidas como cristal e água
- **Ambient Occlusion** – Aumenta a profundidade de seus projetos com sombreamento mais realista
- **Novo Shader Grama** – Torna simples a renderização de cenas realistas como grama, carpete ou cabelo.

Não importa quais sejam as suas necessidades de visualização, o Renderworks lhe dá o poder de entregar.

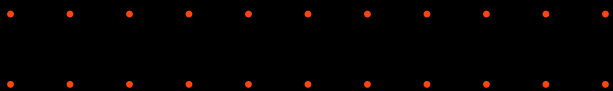
Visite [www.vectorworks.com.br/renderworks](http://www.vectorworks.com.br/renderworks) para saber mais.





# 04 **APRIMORE O SEU FLUXO DE TRABALHO**

O Vectorworks 2016 lhe oferece mais recursos do que nunca para agilizar e otimizar o seu fluxo de trabalho. Com recursos de compartilhamento de projeto, o acesso a soluções de armazenamento confiáveis baseadas em nuvem, melhores ferramentas de comunicação e de visualização, e a equipe de desenvolvimento líder do mercado que está sempre trabalhando para tornar a sua experiência de software de design cada vez melhor, você vai projetar de forma mais inteligente do que nunca.





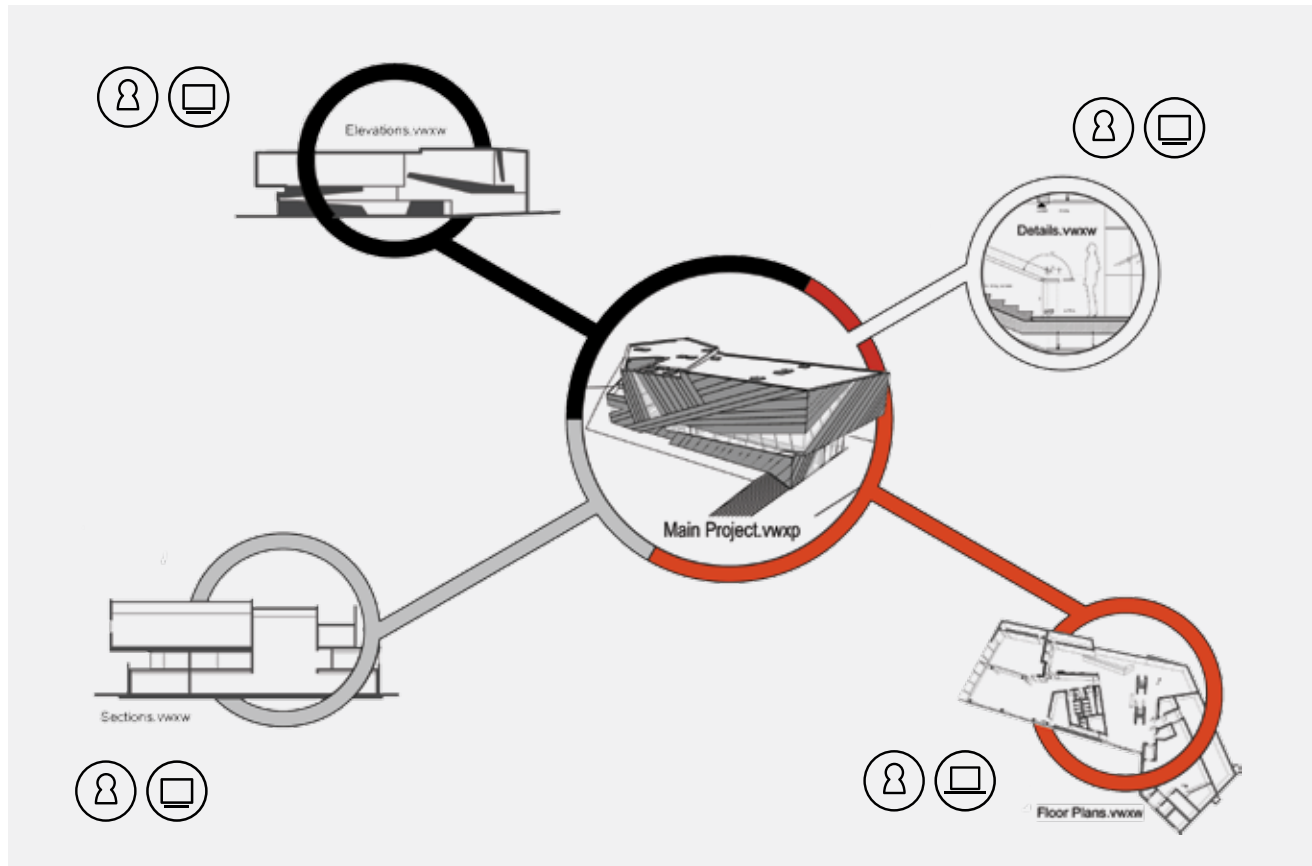


National Gallery Australia - Australian Garden de McGregor Coxall.  
Obra de arte de James Turrell intitulado 'Within Without.' Foto de John Gollings.

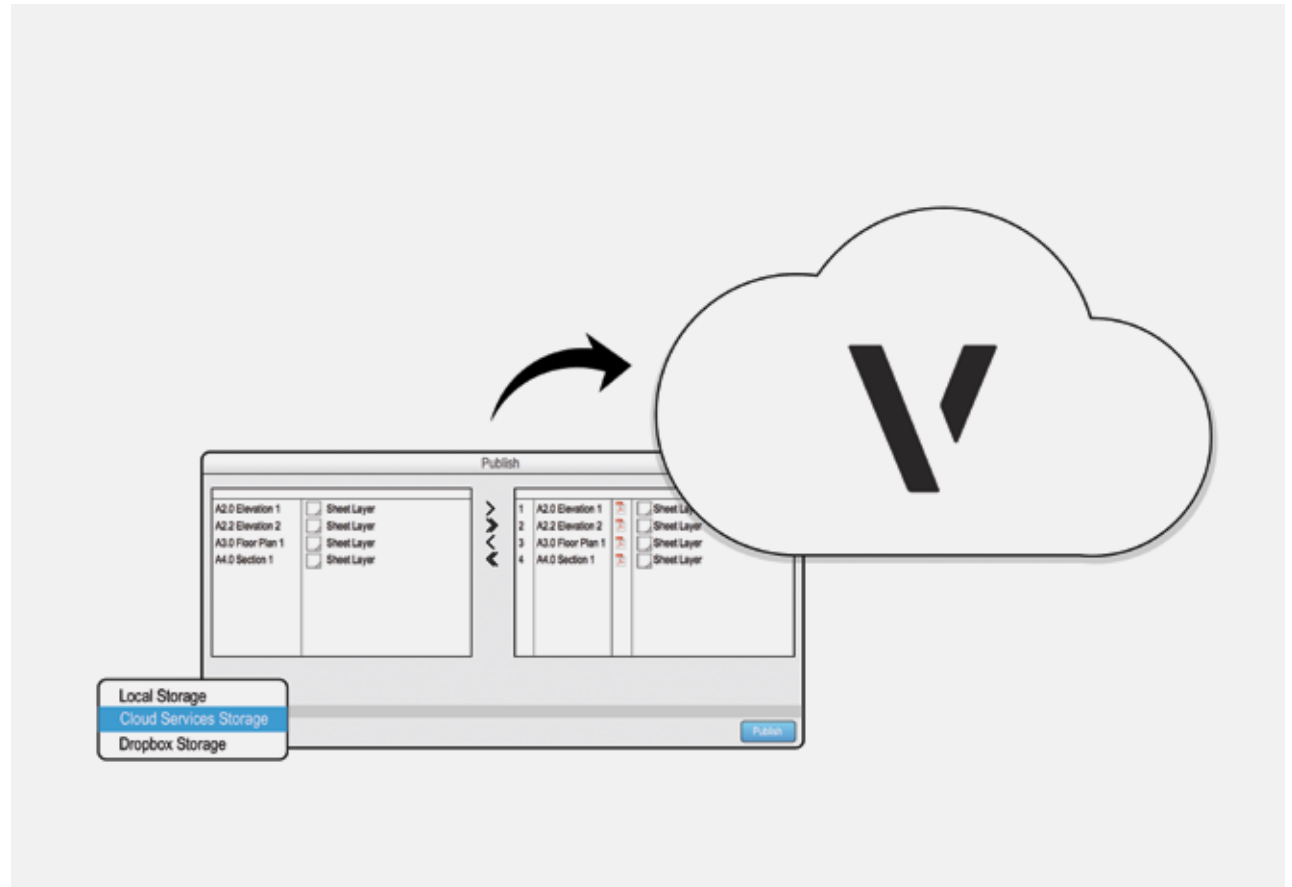


# COMPARTILHAMENTO DE PROJETO

F A L S D R



O compartilhamento de projeto é um meio intuitivo para se comunicar e colaborar com sua equipe em todo o processo de design. Trabalhe simultaneamente no mesmo arquivo Vectorworks para agilizar a sua jornada a partir de um simples esboço ao produto final.



# CLOUD SERVICES

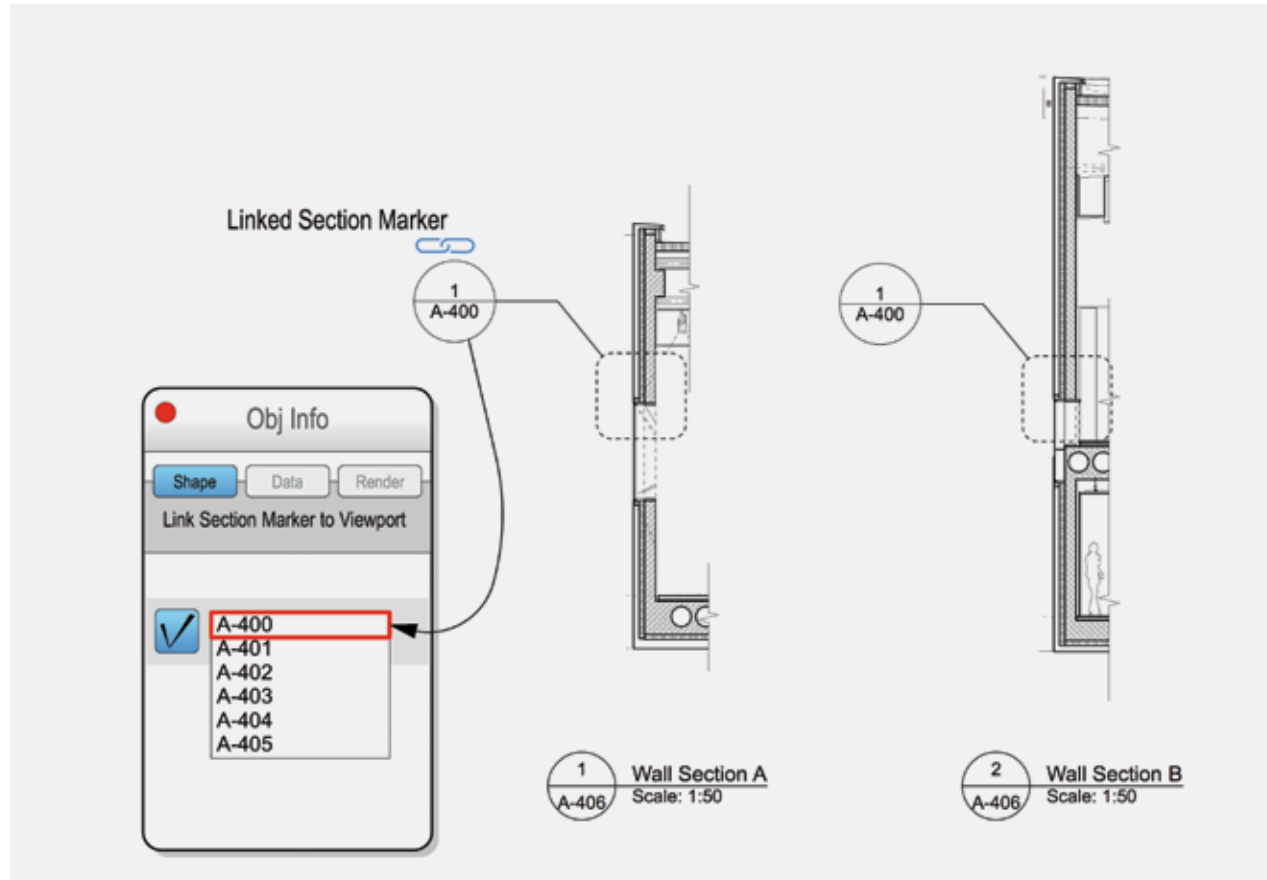
## NO VECTORWORKS

Usuários do Vectorworks Service Select podem agora tirar proveito de nossos serviços em nuvem diretamente no software Vectorworks. Um único clique publica seus arquivos Vectorworks para facilitar o compartilhamento, colaboração e visualização, usando o nosso aplicativo Vectorworks Nomad ou pelo site.

Saiba mais em [www.vectorworks.com.br/serviceselect/](http://www.vectorworks.com.br/serviceselect/)

# MARCADORES LINKADOS DE CORTE/ DETALHES

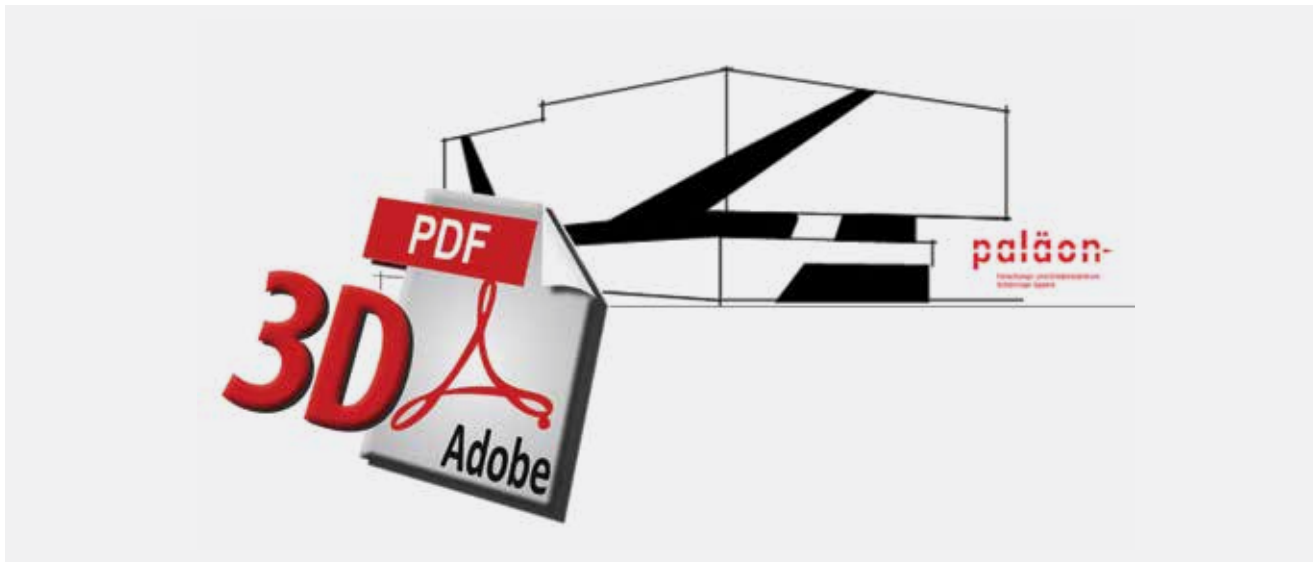
F A L S D R



Adicione marcadores de corte-elevação e marcadores linkados de corte/detalhes a seus viewports de secção ou viewports de detalhe para uma navegação mais fácil.

## IMPORTAÇÃO DE ARQUIVOS OBJ E STL

F A L S D R



F A L S D R

## EXPORTAÇÃO 3D EM PDF

Compartilhe seus projetos em plataformas e dispositivos que usam PDFs 3D, aumentando o fluxos de trabalho com aplicações como o Bluebeam® Revu®.



# MELHORIAS EM PLANILHAS E FLUXO DE TRABALHO



## MELHORIAS NO ODBC PARA IFC

Com o fluxo de trabalho de troca de dados avançados será mais fácil tirar proveito da conectividade ODBC para dados IFC e Cobie na construção de modelos de informação.

(F) (A) (L) (S) (D) (R)

## FUNÇÕES DE PLANILHA BIM

Com as planilhas você obtém maior funcionalidade BIM, dando aos usuários mais opções para agendar e editar os vários aspectos ricos em informações de seus projetos.

(F) (A) (L) (S) (D) (R)

	A	B	C	D
1	<b>Walls</b>			
2	Component Thickness	Lambda Values	R Value	U Value
3.1	0.064	0.04	5.22	0.19
3.2	0.064	0.04	5.22	0.19
3.3	0.064	0.04	5.22	0.19
3.4	0.064	0.04	5.22	0.19
4				
5	<b>Roof</b>			
6.1	0.005	0.29	0.06	17.62
7				
8	<b>Slab</b>			
9.1	0.1	2	0.16	6.1
10				



## NEW WORKSHEET FORMULA TO RUNSCRIPTS

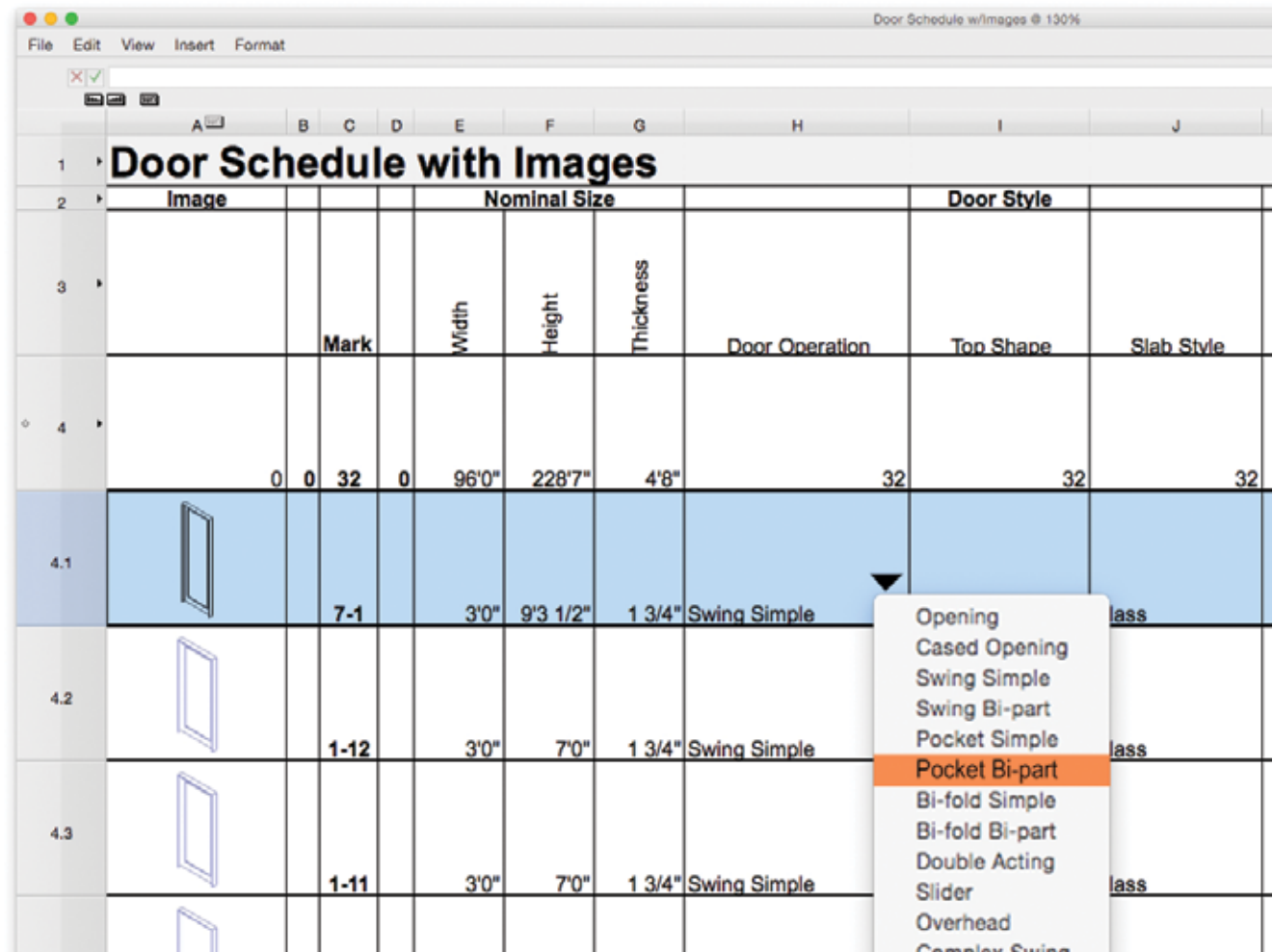
Com o Vectorworks 2016, as linhas da planilha de banco de dados permitem que os que estão familiarizados com o script possam criar funções de planilha personalizadas.

F A L S D R

## EDIÇÃO DIRETA EM CÉLULAS DE PLANILHA

Agora você pode dar um duplo-clique em qualquer célula em uma planilha e digite o que você quer.

F A L S D R



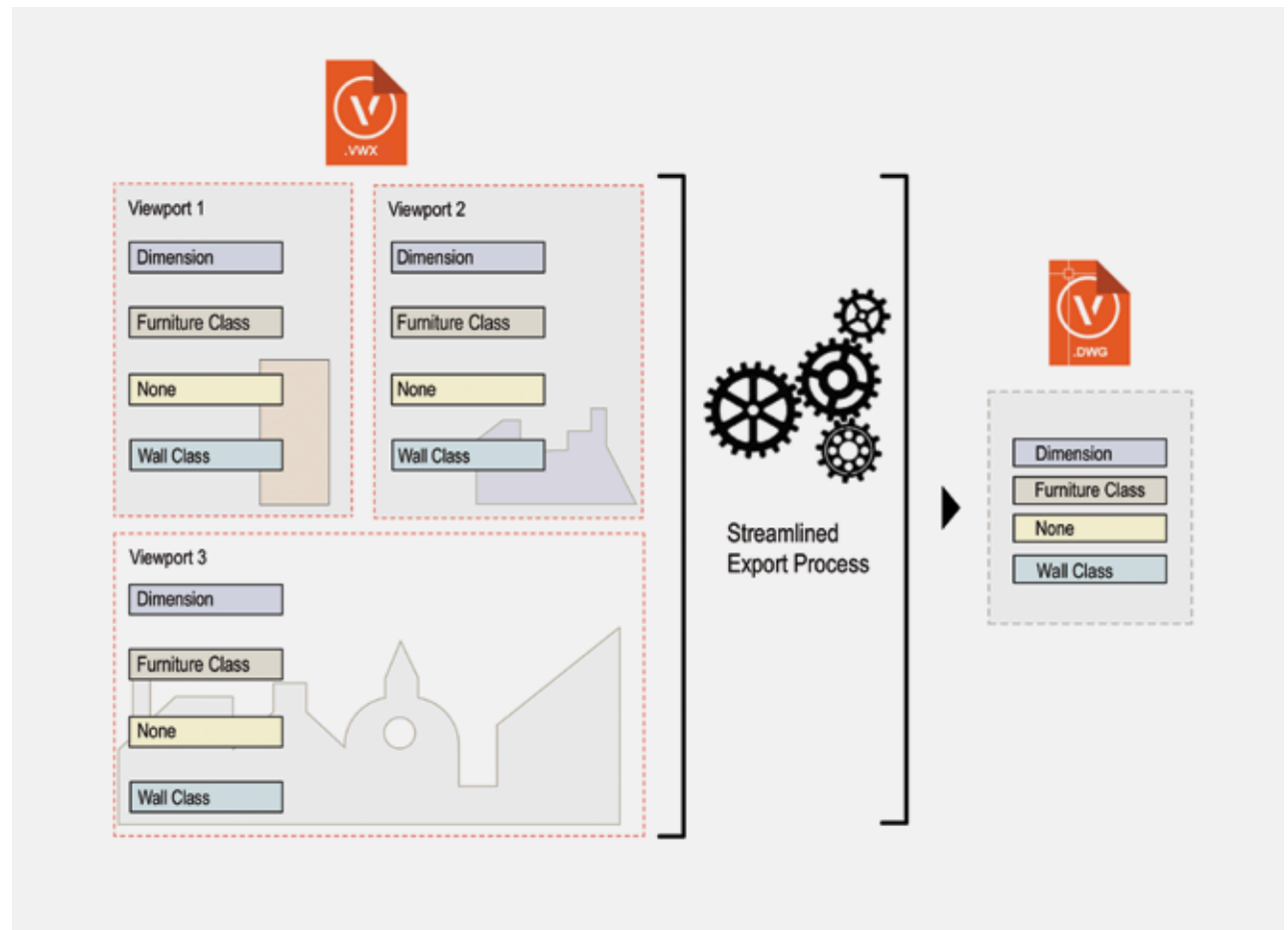
# MELHORIAS EM DXF / DWG

Vectorworks fornece suporte de qualidade, multi-versão para arquivos do AutoCAD® através do nosso tradutor DXF/DWG. Este ano, nós melhoramos ainda mais a qualidade da tradução de arquivo com:

## IMPROVED DXF/DWG EXPORT OF CLASSES FROM DESIGN LAYER VIEWPORTS

Your design partners will appreciate DXF/DWG files with fewer layers, a result of automatically consolidating duplicate classes across multiple exported viewports.

F A L S D R



## IMPROVED DXF/DWG EXPORT OF SHEET LAYER VIEWPORTS

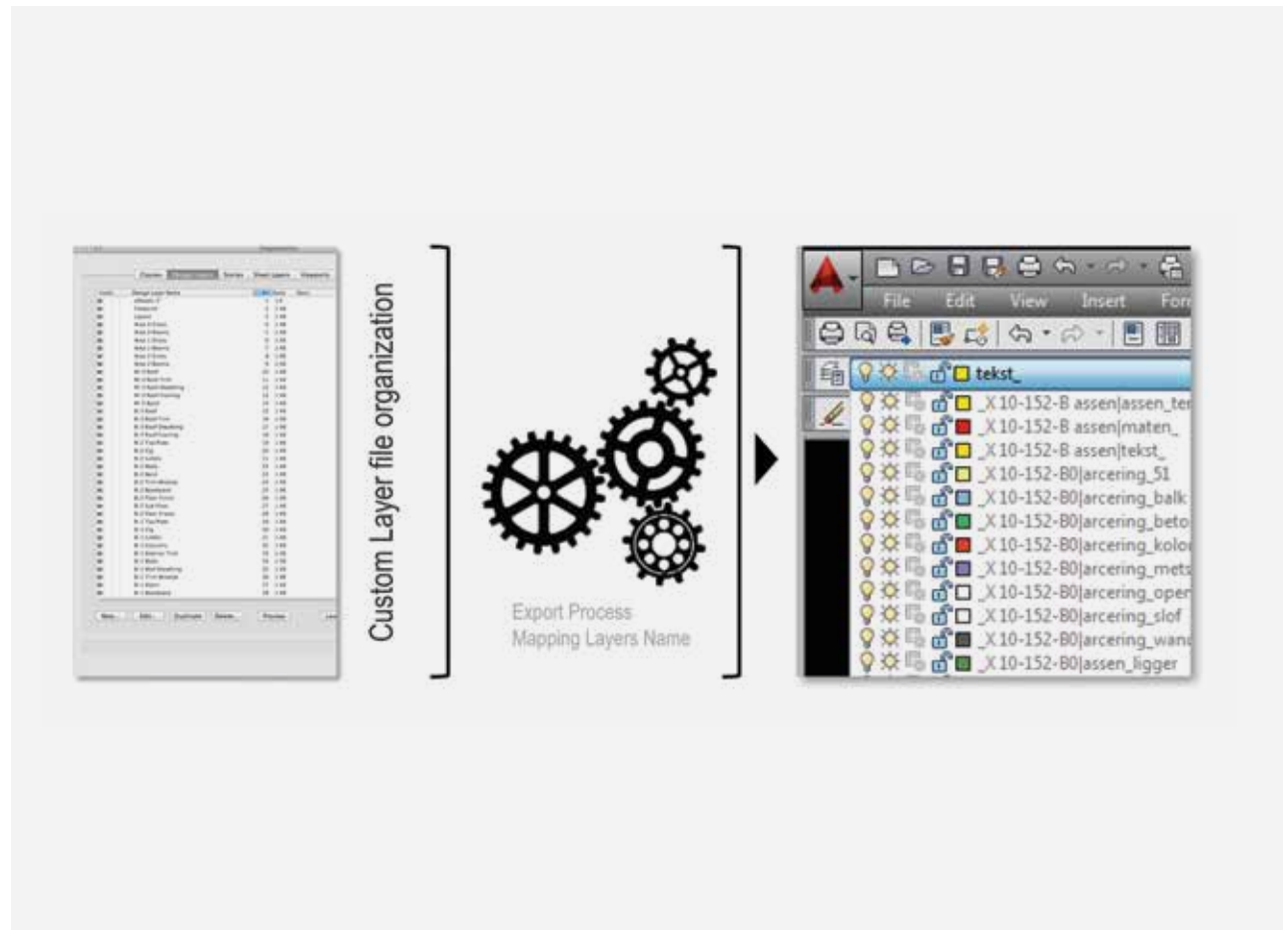
You will enjoy a seamless experience, sending your drawing set to your collaborators with sheet layers now exporting only those classes that are visible in the viewports or are used on the exported sheet layer.

F A L S D R

## MAPEAMENTO DE CLASSES/CAMADAS VECTORWORKS PARA CAMADAS DXF/DWG

Você pode manter seus próprios nomes de classe Vectorworks e fornecer arquivos DXF/DWG com os nomes das camadas com base em padrões de seus colaboradores.

F A L S D R



# MELHOR EXPERIÊNCIA COMO USUÁRIO



## NOVO GERENCIADOR DE MIGRAÇÃO

No Vectorworks 2016, nós fizemos a atualização do software ser muito mais simples. O novo comando Gerenciador de Migração importa a suas configurações, preferências, modelos, favoritos e conteúdo da biblioteca das versões anteriores para a versão mais recente.

## MAC OS X ENCAIXAR PALETA

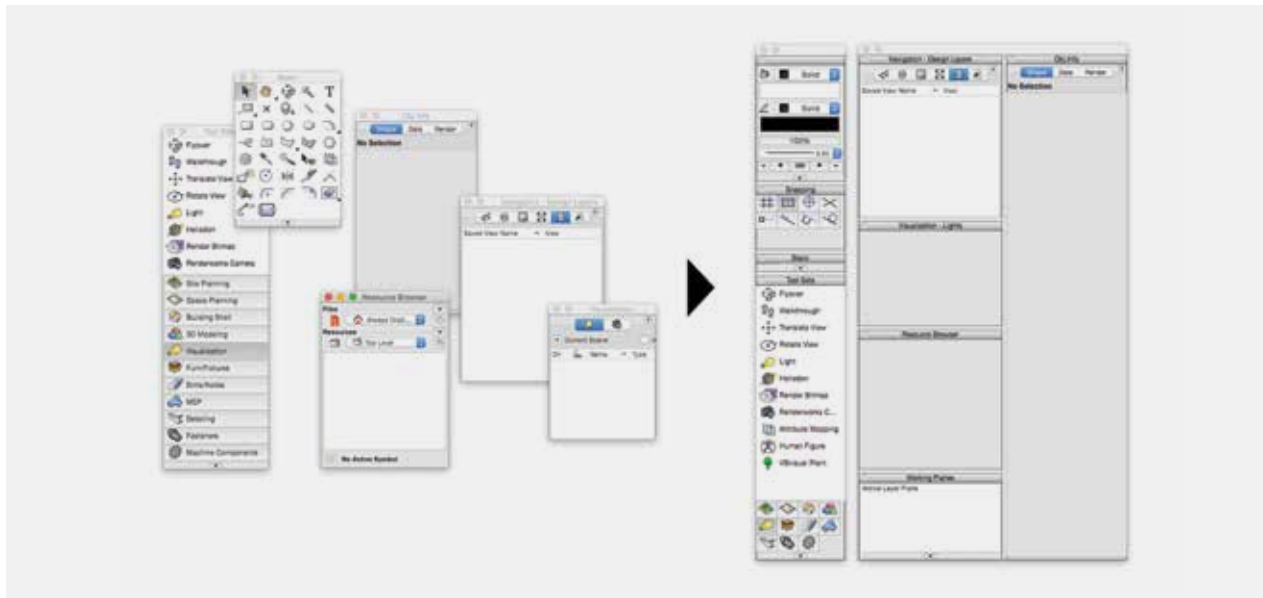
O novo recurso Encaixar Paleta é uma adição maravilhosa a experiência dos usuários de Mac com o software Vectorworks. As paletas podem agora ser facilmente agrupadas, modificadas e ancoradas a janela do aplicativo.

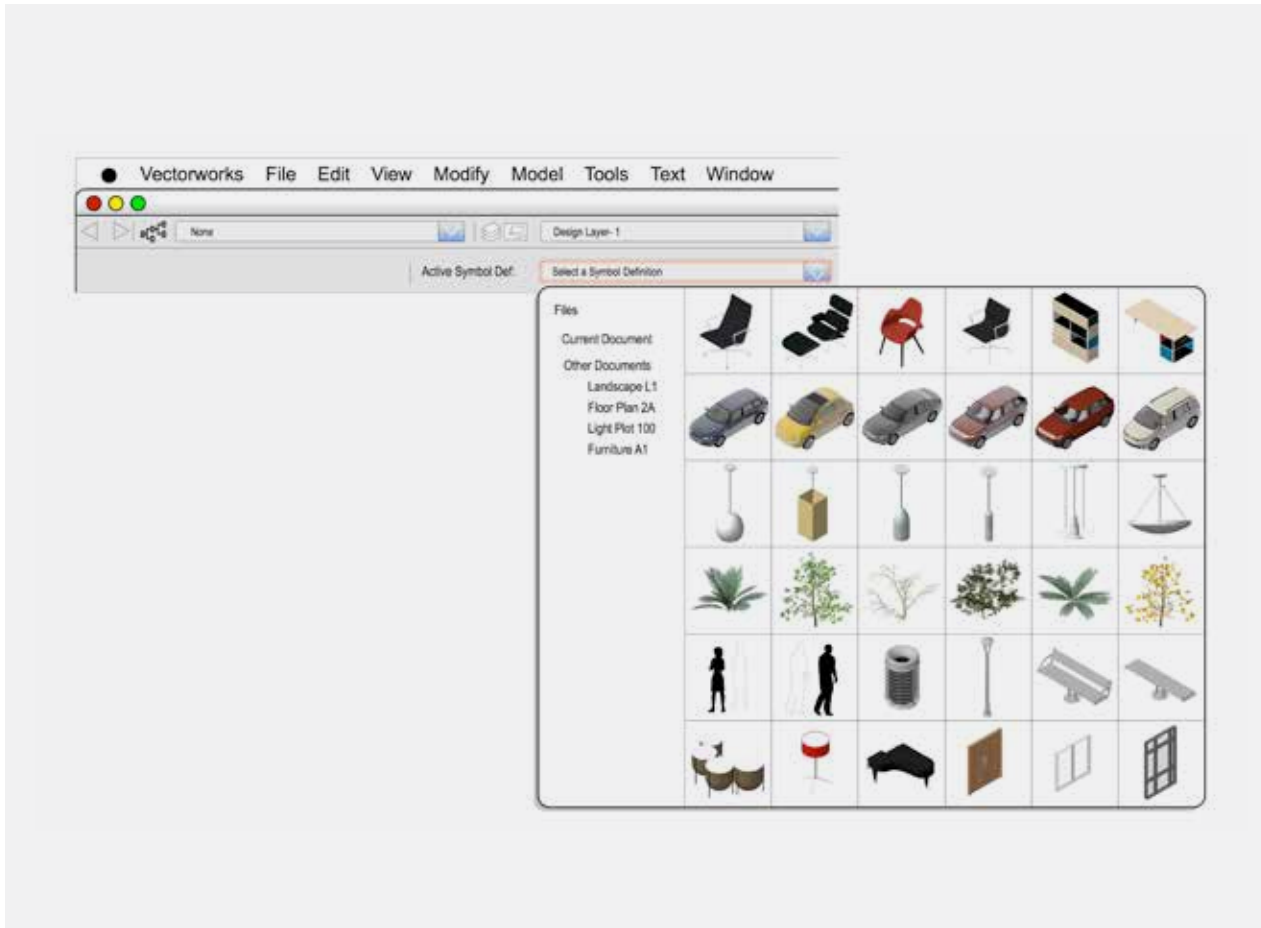
## MELHOR GERENCIADOR DE INSTALAÇÃO DE CONTEÚDO

A instalação de conteúdo está mais clara, tornando-se mais fácil identificar as bibliotecas que você deseja instalar. Além disso, nós adicionamos mais de 150 novas bibliotecas de conteúdo, dando-lhe mais opções do que nunca para criar projetos inspiradores.

## NOVO SISTEMA DE INSTALAÇÃO VECTORWORKS

Para usuários atuais, nós racionalizamos o processo de atualização e integramos um instalador nativo do seu sistema operacional para você projetar no Vectorworks 2016 rapidamente.





## APRIMORADO SUPORTE PARA MONITORES DE ALTA RESOLUÇÃO NO WINDOWS

Os usuários do Windows serão capazes de ver os seus projetos com maior qualidade em monitores de alta resolução.

## EYEDROPPER AND SELECT SIMILAR TOOL ARCHITECTURAL ATTRIBUTES AND DIMENSIONS

The Eyedropper and Select Similar tools are going to turbo-boost your productivity with the new ability to work with walls, slabs, and roofs.

## SUBSTITUIR RECURSOS EXCLUÍDOS

Substituição de recursos permite que você escolha um substituto ao excluir um recurso existente.

## MELHORIA DE RECURSOS NA LISTA THUMBNAIL

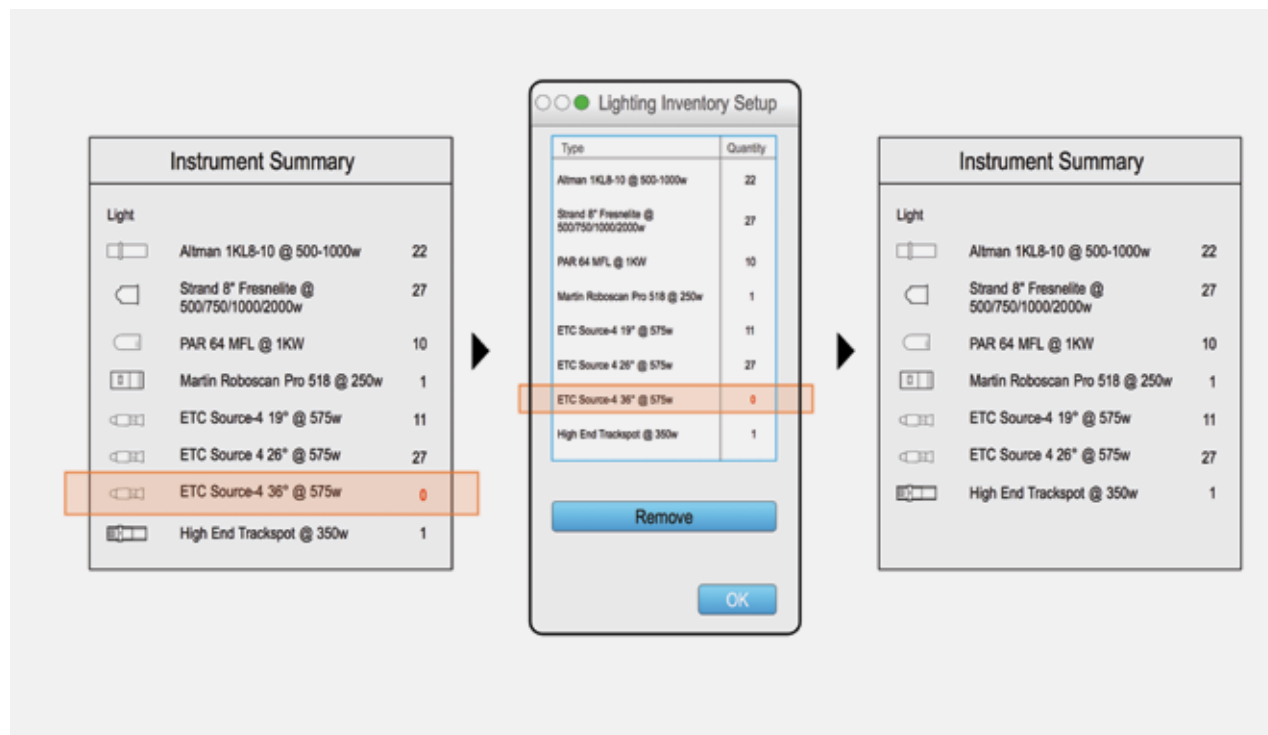
Acesse facilmente seus símbolos favoritos e os mais utilizados através da barra de ferramentas inserção de símbolo.

## MARCADORES DE VIEWPORT AUTO-ESCALÁVEIS

Os marcadores mantem o tamanho relativo quando a escala de viewport for alterado, fornecendo tamanhos marcadores consistentes em suas camadas de folha.

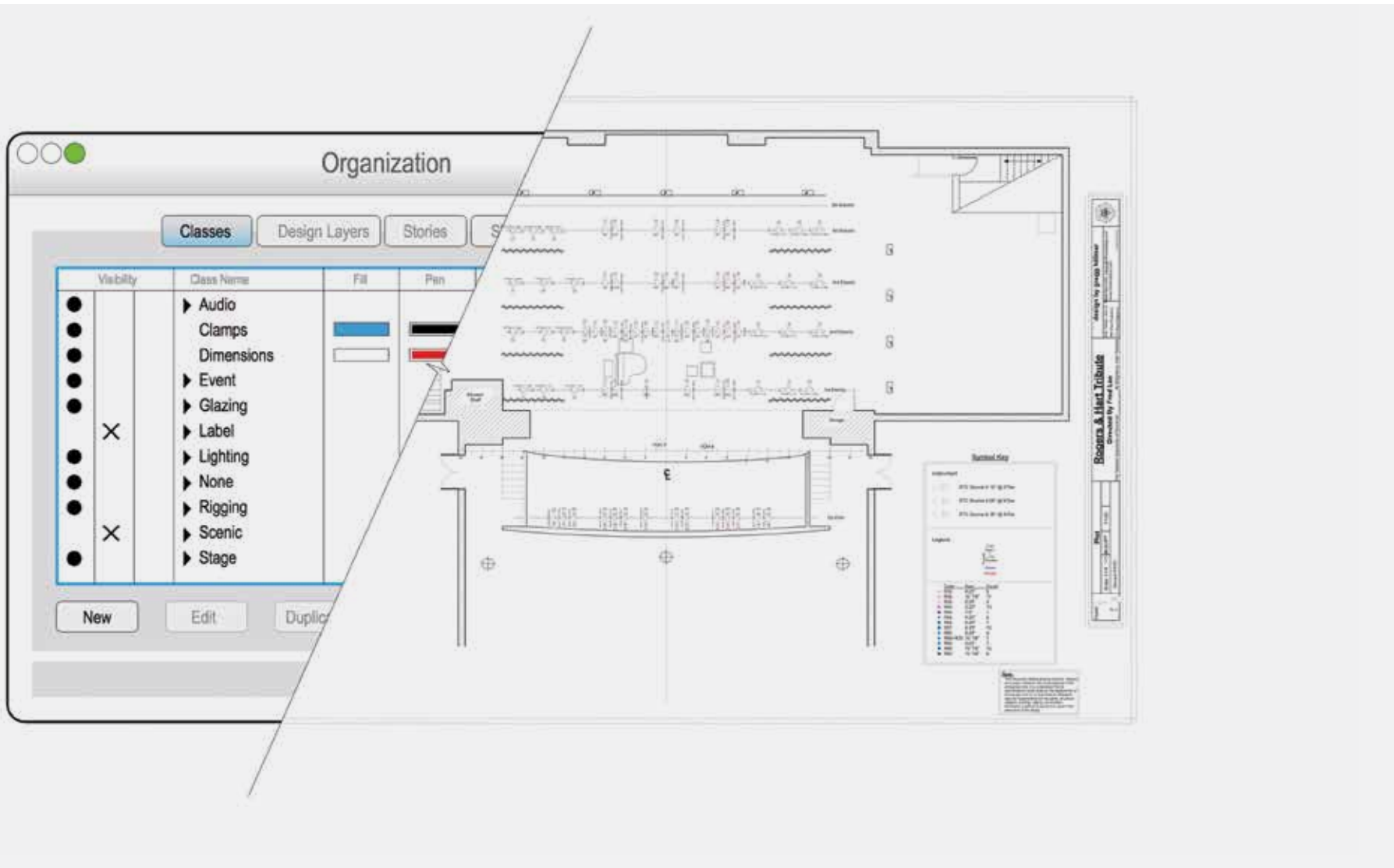


F  
A  
L  
S  
D  
R



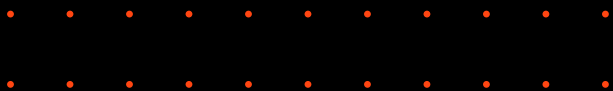
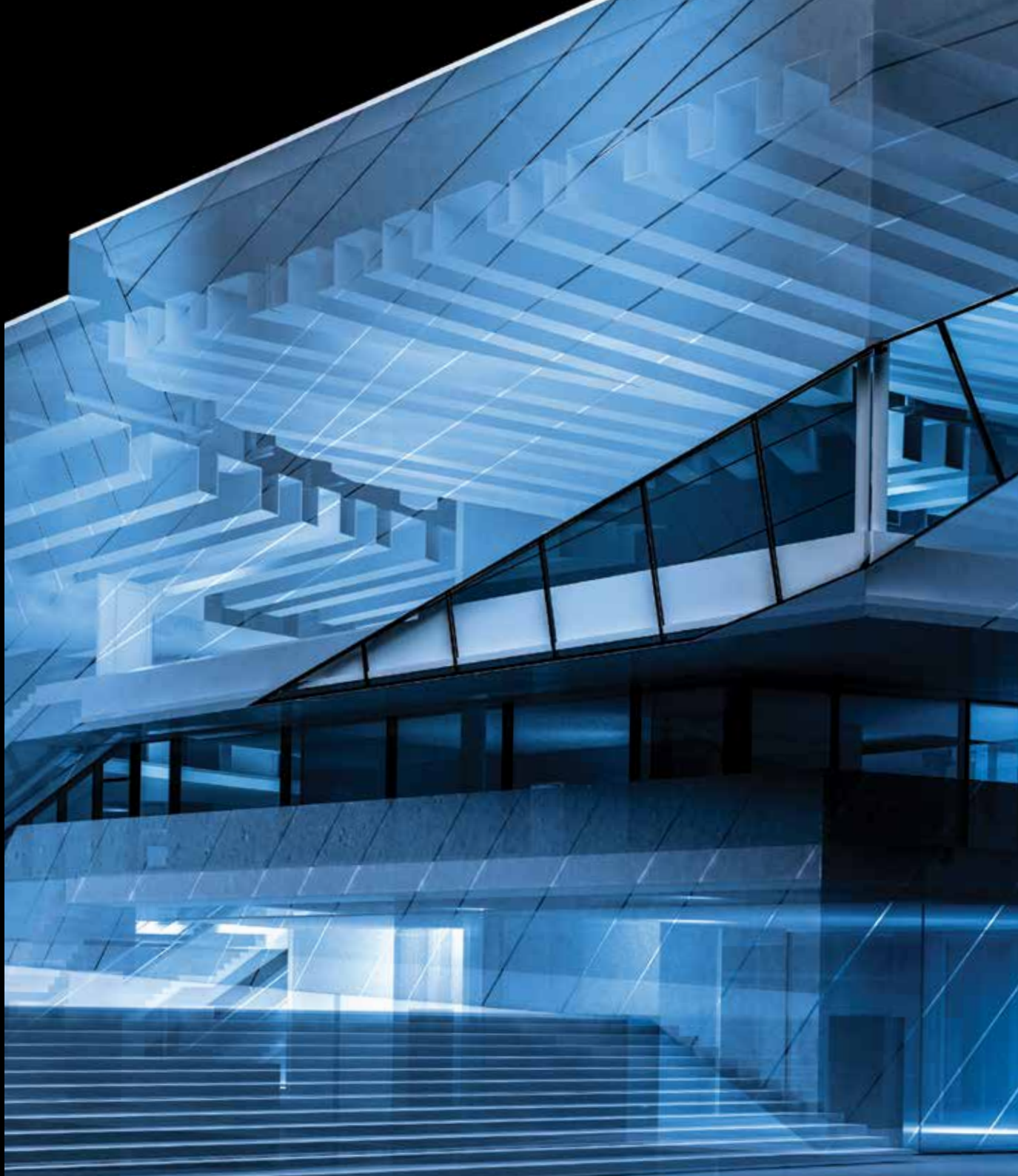
# MAIOR FLEXIBILIDADE NO SPOTLIGHT

Organizar pontos de foco, desfrutar de classes opcionais padrão de objetos Spotlight para controlar a visibilidade e a aparência, e personalizar os seus estoques e legendas de etiquetas com uma série de melhorias de usabilidade que irão simplificar o fluxo de trabalho no Spotlight.



# 05 **TRANSFORME** **O MUNDO**

A razão de você fazer o que você faz é criar experiências que moldam o nosso mundo. Não importa o tipo de projeto, você está criando experiências. Desde o primeiro lampejo de inspiração até o produto acabado, o seu software Vectorworks está lá para ajudá-lo a transformar o mundo.











Inspirado por Barrio Escudero Pabillions.



# SUPERFÍCIE DE SUBDIVISÃO

F A L S D R

Transforme linhas rígidas e formas primitivas em superfícies maleáveis suaves para criar objetos esculpidos, cenários multi-dimensionais, peças focais únicas, características de água, perspectiva forçada e muito mais com a modelagem de subdivisão. Esta técnica, com base na biblioteca OpenSubdiv da Pixar Animation Studios, abre novos caminhos de fluxo de trabalho em todo o mercado AEC, de entretenimento, de paisagismo e outras indústrias de design. Prepare-se para criar qualquer forma imaginável e design além dos limites de um software CAD tradicional.

# MATRIZ DE NOVOS RECURSOS 2016

F

A

L

S

D

R

Fundamentals

Architect

Landmark

Spotlight

Designer

Renderworks

## EXPLORE AS POSSIBILIDADES

Marionette

✓ ✓ ✓ ✓

## CAPTURE SUA INSPIRAÇÃO

Modelagem por Subdivisão

✓ ✓ ✓ ✓

Suporte a Nuvem de Pontos

✓ ✓ ✓ ✓

## DESENVOLVA SEU PROJETO

Energos (Análise Energética)

✓ ✓

Planos de corte horizontais a partir do recorte cúbico

✓ ✓ ✓ ✓

Componentes de telhados e estilos

✓ ✓ ✓ ✓

Melhorias em Lajes

Datum na base das lajes

✓ ✓ ✓ ✓

Modificadores 3D em lajes

✓ ✓ ✓ ✓

Melhorias nos objetos do Vectorworks Spotlight

Melhorias aos dispositivos de iluminação

✓ ✓

Especificação de Truss curvos pelo diâmetro

✓ ✓

Melhorias nas ferramentas de fotometria

✓ ✓

Melhorias em portas e janelas

Janelas de correr com três e quatro painéis

✓ ✓ ✓ ✓

	F	A	L	S	D	R
	Fundamentals	Architect	Landmark	Spotlight	Designer	Renderworks
Novas opções para janelas de canto		✓	✓	✓	✓	
Persianas em Janelas		✓	✓	✓	✓	
Opção de janela de vidro fixo sem caixilho		✓	✓	✓	✓	
Deslocamento Z para Soleira em portas		✓	✓	✓	✓	
Espessura de vidros em janelas e portas		✓	✓	✓	✓	
Controle de posicionamento de maçanetas e fechaduras em portas	✓	✓	✓	✓	✓	
Funcionalidade atualizada no arquivo da biblioteca de ferragens de portas	✓	✓	✓	✓	✓	
Melhorias em áreas de piso			✓		✓	
Modelagem precisa de terreno						
Suporte a Bank slope nos modificadores de terreno		✓	✓		✓	
Melhorias nas setas de caimento dos terrenos		✓	✓		✓	
Recursos aprimorados de Modificadores de Terreno						
Opção que permite reconhecer a coleção de modificadores em conjunto personalizado de camadas		✓	✓		✓	
Opções de contorno de Modificadores de Terreno		✓	✓		✓	
Opções de Salvar Ajustes nas janelas de diálogo de terrenos		✓	✓		✓	
Melhorias em ferramentas de medição de grades		✓	✓		✓	
Definição de limites de inclinação na criação de grades			✓		✓	
Criação de secção sólida a partir de grades		✓	✓	✓	✓	

# MATRIZ DE NOVOS RECURSOS 2016

F

A

L

S

D

R

Fundamentals

Architect

Landmark

Spotlight

Designer

Renderworks

Ferramenta de holdanas

✓

✓

Melhorias na criação de palcos

✓

✓

## RENDERWORKS

Motor de Render CINEMA 4D atualizado

✓

Recursos de Visualização

Oclusão de Ambientes

✓

Efeitos de Câmeras

✓

Shader de Grama

✓

Uso de câmera aperfeiçoado

✓

Novo modo Gamer na ferramenta Caminhar Através

✓

## APRIMORE O SEU FLUXO DE TRABALHO

Compartilhamento de Projeto

✓

✓

✓

✓

Exportação PDF 3D

✓

✓

✓

✓

Melhorias em Planilhas e Bancos de Dados

ODBC melhorado para IFC

✓

✓

✓

✓

Funções BIM em planilhas

✓

✓

✓

✓

Nova formula em planilhas para rodar scripts

✓

✓

✓

✓

✓

Edição direta em células de planilhas

✓

✓

✓

✓

✓



	F	A	L	S	D	R
	Fundamentals	Architect	Landmark	Spotlight	Designer	Renderworks
Marcadores linkados de secções/detalhes		✓	✓	✓	✓	
Importação de arquivos OBJ e STL	✓	✓	✓	✓	✓	
<b>Melhorias DXF/DWG</b>						
Exportação DXF/DWG aperfeiçoada de classes de viewports de camadas de projeto		✓	✓	✓	✓	
Exportação DXF/DWG aperfeiçoada de viewports	✓	✓	✓	✓	✓	
Mapeamento de classes/camadas do Vectorworks para layers do DXF/DWG	✓	✓	✓	✓	✓	
Recursos adicionais de arquitetura no Landmark e no Spotlight		✓	✓	✓	✓	
Melhorias nas anotações	✓	✓	✓	✓	✓	
Viewport de secções planificados em camadas de projeto mostrados como linhas escondidas no aramado		✓	✓	✓	✓	
<b>MELHOR EXPERIÊNCIA DO USUÁRIO</b>						
Novo Administrador de Migração	✓	✓	✓	✓	✓	
Doc de paletas na versão Mac	✓	✓	✓	✓	✓	
Novo sistema de instalação do Vectorworks	✓	✓	✓	✓	✓	
Melhor administrador de instalação de conteúdo	✓	✓	✓	✓	✓	
Substituição de recursos removidos	✓	✓	✓	✓	✓	
Opção de escala automática para marcadores em viewports	✓	✓	✓	✓	✓	
Novos thumbnails de recursos	✓	✓	✓	✓	✓	
Atributos de arquitetura para Conta-Gotas e Selecionar Similar	✓	✓	✓	✓	✓	

# MATRIZ DE NOVOS RECURSOS 2016

F

A

L

S

D

R

Fundamentals

Architect

Landmark

Spotlight

Designer

Renderworks

Suporte à displays de alta resolução

✓

✓

✓

✓

✓

Maior flexibilidade para Spotlight

Estrutura de classes do Spotlight

✓

✓

Remoção de itens do inventário de luzes

✓

✓

Conteúdos de Rótulos mostrados na legenda rótulos

✓

✓

Controle de classe do objeto de Ponto de Foco

✓

✓

Melhorias de dados no Landmark

✓

✓

Controle de rotação de rótulos para símbolos elétricos

✓

✓

Novas linhas em tags de Áreas de Paisagismo

✓

✓

Suporte VectorScript/SDK para criação de Psets IFC personalizados

✓

✓

✓

✓

Controle de unidades de elevação de estacas

✓

✓

✓

Dados IFC para estilo de parede e estilo de laje

✓

✓

✓

✓

Configuração de adição de nova Seta de Norte

✓

✓

✓

✓

Mostrar prefixo em Benchmark de Elevação

✓

✓

✓

Consolidação de classes de componentes de paredes, lajes e telhados

✓

✓

✓

✓

Maior controle para junção automática de Componentes de Parede

✓

✓

✓

✓

Menus de Edição de Andares e estilos

✓

✓

✓

✓

Novo comando de menu contextual para geração de estilo de laje a partir de laje sem estilo

✓

✓

✓

✓

	<b>F</b>	<b>A</b>	<b>L</b>	<b>S</b>	<b>D</b>	<b>R</b>
	Fundamentals	Architect	Landmark	Spotlight	Designer	Renderworks
Junções Y persistente à substituição de paredes		✓	✓	✓	✓	
Substituição de recursos removidos	✓	✓	✓	✓	✓	
Suporte da ferramenta Conta-Gotas para cotas	✓	✓	✓	✓	✓	
Limpar objetos idênticos	✓	✓	✓	✓	✓	
Suporte da ferramenta Remodelar para linhas e arcos	✓	✓	✓	✓	✓	
Melhorias no comando Alinhar/Distribuir	✓	✓	✓	✓	✓	
Cor e minização de código no Editor Vectorworks Script	✓	✓	✓	✓	✓	
Opção de escala automática para marcadores em viewports	✓	✓	✓	✓	✓	
Melhorias de usabilidade no comando Publicar	✓	✓	✓	✓	✓	
Substituição de classe de símbolo	✓	✓	✓	✓	✓	
Exportação para cinco versões prévias	✓	✓	✓	✓	✓	
Exportação de sub conjunto de fontes no PDF		✓	✓	✓	✓	
Extensão de ombro da anotação (ferramenta Anotação)	✓	✓	✓	✓	✓	
Bibliotecas de conteúdo novas e atualizadas	✓	✓	✓	✓	✓	✓

# SOBRE O VECTORWORKS

---

Vectorworks se preocupa com o design. Desde 1985, temos servido as indústrias de arquitetura, paisagismo e de entretenimento, inspirando-se no mundo que nos rodeia e encorajando mais de meio milhão de designers que usam o nosso software para criar experiências que transformam o mundo.

O nosso compromisso para desenvolver o melhor do mundo multi-plataforma CAD e software BIM nos ensinou uma verdade simples: grandes projetos começam com a inspiração do designer. O Vectorworks suporta essa inspiração, orientando a exploração da descoberta e a encontrar soluções criativas.

Nós fornecemos ferramentas poderosas para ajudar os designers a capturar idéias, estimular a inovação, comunicar de forma eficaz e realizar sua idéia.

Servimos aqueles que desejam criar experiências que são memoráveis e construir as coisas que realmente importam. Reconhecemos que grandes projetos revelam oportunidades que exploram o inesperado enquanto satisfaz plenamente as exigências de um mundo cada vez mais complexo. Reconhecemos o valor do sonho de um designer e nos esforçamos para facilitar a criação de algo que é verdadeiramente apreciado e exclusivamente posicionado para expressar o melhor no ambiente construído.

Design de Holzer Kobler Architekturen. Foto de Jan Bitter. janbitter.de.





# RECOMENDAÇÕES DO SISTEMA

---

Mac OS X 10.9 ou sistema operacional superior

Windows 7 SP 1 (64-bit)

Windows 8 (64-bit)

Windows 8.1 (64-bit)

Windows 10 (64-bit)

64-bit Intel Core i5 (ou AMD equivalente) ou superior

## RAM

4GB mínimo, 8GB altamente recomendado

8GB – 16GB recomendada para arquivos grandes e complexas renderizações

## Gráficos\*

A placa de vídeo dedicada é altamente recomendado.

Open GL 2.1 placa de vídeo compatível

VRAM: 1GB, 2GB-4GB (recomendado)

## Resolução da Tela

1440x900 mínimo

1920x1080 ou recomendado superior

\* Como nas versões anteriores, o Vectorworks 2016 adicionou melhorias que colocam uma exigências ainda mais elevadas para o seu hardware gráfico. O desempenho e a qualidade dos gráficos fornecidos pelo Módulo Gráfico Vectorworks dependem diretamente da velocidade, da memória e das extensões da placa de vídeo. Esses novos recursos tem o potencial de fornecer uma experiência ainda mais rápida e fluida se usado com um hardware capaz, ou uma experiência visivelmente mais lenta se usado com um hardware mais antigo ou incompatível. Placas de vídeo devem apoiar no mínimo OpenGL versão 2.1; placas que não cumprem esta recomendação irão ter a funcionalidade limitada e mau desempenho, particularmente quando no processamento no modo OpenGL. Em geral, quanto mais poderosa a sua placa de vídeo for, melhor será a sua melhor experiência com o Vectorworks.

Para obter as informações técnicas mais atuais e atualizados, visite nossa Base de Conhecimento em [kbase.vectorworks.net](http://kbase.vectorworks.net).

Acesse [www.vectorworks.com.br](http://www.vectorworks.com.br) para obter informações atualizadas.



Vectorworks, Inc.  
7150 Riverwood Drive, Columbia, MD 21046-1295 USA

[vectorworks.net](http://vectorworks.net)  
T 410.290.5114

©2015 Vectorworks, Inc. Todos os direitos reservados.

Vectorworks e Renderworks são marcas registradas da Vectorworks, Inc.

